



**CENSUS
2022**

MUNICIPAL FACT SHEET



IMPROVING LIVES THROUGH DATA ECOSYSTEMS



stats sa

Department:
Statistics South Africa
REPUBLIC OF SOUTH AFRICA



Census 2022 Municipal fact sheet / Statistics South Africa

Published by Statistics South Africa, Private Bag X44, Pretoria 0001

© Statistics South Africa, 2023

Users may apply or process this data, provided Statistics South Africa (Stats SA) is acknowledged as the original source of the data; that it is specified that the application and/or analysis is the result of the user's independent processing of the data; and that neither the basic data nor any reprocessed version or application thereof may be sold or offered for sale in any form whatsoever without prior permission from Stats SA.

Stats SA Library Cataloguing-in-Publication (CIP) Data

Census 2022 Municipal fact sheet / Statistics South Africa. Pretoria: Statistics South Africa, 2023

Report no. 03-01-82

37 pp

ISBN 978-0-621-51626-5

A complete set of Stats SA publications is available at Stats SA Library and the following libraries:

National Library of South Africa, Pretoria Division
Library of Parliament, Cape Town
Natal Society Library, Pietermaritzburg
Eastern Cape Library Services, King William's Town
Central Reference Library, Mbombela
Central Reference Library, Mmabatho

National Library of South Africa, Cape Town Division
Bloemfontein Public Library
Johannesburg Public Library
Central Regional Library, Polokwane
Central Reference Collection, Kimberley

This report is available on the Stats SA website: www.statssa.gov.za

For technical enquiries please contact:

Mosidi Nhlapo

Tel. nr.: 012 310 8223

Email: mosidin@statssa.gov.za

Contents

Introduction.....	1
Demographics.....	2
Education.....	9
Household dynamics.....	16
Household services.....	24

Introduction

South Africa conducts a population and housing census every ten years as a vehicle to obtain data on key demographic indicators such as population size and composition, household size and living conditions, and geographic distribution of the population across the country. Census 2022 was the fourth population Census since the dawn of democracy in 1994. It was the first digital census conducted by South Africa and used three modes of collection: Computer-assisted Personal Interview (CAPI); Computer-assisted Web Interview (CAWI) and Computer-assisted Telephonic Interview (CATI). The focal point of the Municipal factsheet publication is to provide an executive summary of key population and household indicators for the 2011 and 2022 censuses. The publication is intended to be used as a quick reference for key indicators and should be used in conjunction with other municipal reports that have been released by Statistics South Africa.

Important to note is that Census 2011 indicators were generated based on aligned census data to current municipal boundaries (2021) and therefore are not directly comparable to the Census 2011 municipal factsheet product published in 2012.

Risenga Maluleke
Statistician-General

Demographics

South Africa, province, district and local municipality	DEMOGRAPHICS												Exponential Population Growth (% p.a.)	
	Population		Age Structure						Total Dependency Ratio per 100 (15-64)		Median age			
			<15		15-64		65+							
	2011	2022	2011	2022	2011	2022	2011	2022	2011	2022	2011	2022	2001-2011	2011-2022
SOUTH AFRICA	51 770 560	62 027 502	29,2	26,4	65,5	67,2	5,3	6,5	52,7	48,8	25	28	1,4	1,8
Eastern Cape	6 562 053	7 230 204	33,0	29,3	60,2	62,5	6,7	8,2	66,0	60,0	22	27	0,4	0,9
Buffalo City	781 853	975 255	26,5	24,8	67,4	67,4	6,1	7,8	48,4	48,3	27	30	0,6	2,1
Sarah Baartman	450 584	533 253	27,2	23,8	65,8	65,9	7,0	10,3	52,0	51,7	27	32	1,5	1,6
EC101 : Dr Beyers Naude	79 292	101 001	30,2	28,3	62,9	63,6	6,8	8,1	58,9	57,3	26	28	0,7	2,3
EC102 : Blue Crane Route	36 002	49 883	29,2	25,0	63,8	65,8	7,0	9,2	56,8	52,0	27	31	0,2	3,2
EC104 : Makana	80 390	97 815	24,4	21,9	69,4	69,8	6,2	8,2	44,1	43,2	26	31	0,7	1,9
EC105 : Ndlambe	61 176	87 797	25,2	21,3	64,8	63,7	9,9	15,1	54,3	57,1	25	35	1,1	3,5
EC106 : Sundays River Valley	54 504	53 256	26,7	24,1	68,0	70,3	5,2	5,6	47,0	42,2	27	29	2,2	-0,2
EC108 : Kouga	98 558	107 014	26,8	21,3	65,3	63,9	7,9	14,8	53,2	56,5	28	35	3,3	0,8
EC109 : Kou-Kamma	40 663	36 487	29,7	27,0	65,7	67,1	4,5	5,9	52,1	49,0	26	29	1,7	-1,1
Amathole	854 967	871 601	33,5	29,3	57,6	60,4	8,9	10,4	73,6	65,7	21	28	-0,8	0,2
EC121 : Mbhashe	261 670	240 020	38,0	33,4	53,8	57,1	8,2	9,6	85,8	75,3	19	24	-0,4	-0,8
EC122 : Mnquma	245 629	232 993	34,2	29,9	56,9	59,3	8,9	10,8	75,8	68,7	21	28	-1,1	-0,5
EC123 : Great Kei	30 832	35 990	28,4	24,9	62,0	62,7	9,6	12,3	61,3	59,4	27	33	-1,6	1,5
EC124 : Amahlathi	101 035	115 703	30,7	27,8	60,9	62,7	8,4	9,5	64,2	59,4	25	29	-1,1	1,3
EC126 : Ngqushwa	64 422	68 300	29,8	26,1	58,3	60,3	11,8	13,6	71,4	65,8	27	32	-1,6	0,6
EC129 : Raymond Mhlaba	151 379	178 594	29,0	25,9	61,9	64,2	9,1	9,9	61,5	55,8	26	30	-0,2	1,6
Chris Hani	806 478	828 387	34,4	29,9	57,5	60,5	8,2	9,7	74,0	65,3	22	27	-0,1	0,3
EC131 : Inxuba Yethemba	65 560	77 578	29,1	27,1	64,6	65,2	6,2	7,7	54,7	53,3	26	29	0,8	1,6
EC135 : Intsika Yethu	150 718	128 101	36,2	31,6	53,8	55,9	10,1	12,5	86,0	78,9	21	28	-0,8	-1,6
EC136 : Emalahleni	120 758	128 873	35,1	30,6	55,0	57,6	9,9	11,8	81,9	73,5	21	28	-0,2	0,6
EC137 : Engcobo	155 513	132 799	39,5	33,8	52,9	57,1	7,6	9,2	89,2	75,3	19	25	-0,4	-1,5
EC138 : Sakhisizwe	63 154	63 981	35,0	30,4	57,6	60,9	7,4	8,7	73,7	64,1	21	27	-0,3	0,1
EC139 : Enoch Mgijima	250 776	297 055	31,0	27,6	61,8	63,9	7,2	8,5	61,7	56,5	24	28	0,5	1,6
Joe Gqabi	348 673	393 048	34,1	30,3	58,4	61,0	7,5	8,6	71,3	63,8	22	26	0,2	1,2
EC141 : Elundini	137 045	141 762	35,3	30,9	56,4	59,9	8,3	9,2	77,2	67,0	21	26	0,0	0,3
EC142 : Senqu	134 150	147 073	34,0	31,1	58,3	59,7	7,7	9,2	71,4	67,6	22	26	-0,1	0,9
EC145 : Walter Sisulu	77 477	104 213	32,1	28,3	62,0	64,6	6,0	7,1	61,4	54,8	24	27	1,2	2,9
O.R. Tambo	1 366 039	1 501 702	39,0	35,1	55,4	58,8	5,6	6,1	80,5	70,0	18	22	0,5	0,9
EC153 : Ngquza Hill	278 481	354 573	42,4	38,3	52,2	56,3	5,4	5,4	91,6	77,5	17	20	0,9	2,3
EC154 : Port St Johns	156 136	179 325	42,5	36,8	51,8	57,4	5,6	5,8	92,9	74,2	23	21	0,6	1,3
EC155 : Nyandeni	290 390	304 856	40,6	36,7	54,0	57,2	5,4	6,0	85,2	74,8	18	21	0,6	0,5
EC156 : Mhlontlo	190 745	186 391	38,3	33,3	54,4	58,6	7,2	8,2	83,7	70,7	19	24	-0,8	-0,2
EC157 : King Sabata Dalindyebo	450 287	476 558	35,0	31,8	60,0	62,3	5,1	5,9	66,8	60,5	20	25	0,8	0,6
Alfred Nzo	801 344	936 462	40,9	35,8	52,9	57,6	6,2	6,6	88,9	73,7	18	21	0,4	1,5
EC441 : Matatiele	203 843	225 562	38,4	33,6	54,6	58,4	6,9	8,0	83,0	71,2	19	23	0,5	1,0

South Africa, province, district and local municipality	DEMOGRAPHICS												Exponential Population Growth (% p.a.)	
	Population		Age Structure						Total Dependency Ratio per 100 (15-64)		Median age			
			<15		15-64		65+		2011	2022	2011	2022	2001-2011	2011-2022
	2011	2022	2011	2022	2011	2022	2011	2022						
EC442 : Umzimvubu	191 775	214 477	38,3	33,2	55,0	59,3	6,7	7,5	81,9	68,7	19	23	-0,5	1,1
EC443 : Winnie Madikizela-Mandela	281 905	350 000	44,2	38,2	50,6	56,6	5,2	5,2	97,5	76,6	17	20	1,4	2,1
EC444 : Ntbankulu	123 821	146 423	41,5	37,4	52,1	56,1	6,3	6,5	91,8	78,2	18	20	-0,5	1,6
Nelson Mandela Bay	1 152 115	1 190 496	25,5	22,3	68,5	68,9	6,0	8,8	46,0	45,2	28	32	1,4	0,3
Free State	2 745 590	2 964 412	29,1	26,6	65,4	66,4	5,5	7,0	52,9	50,7	25	28	0,1	0,7
Xhariep	121 945	131 901	30,4	28,0	63,3	64,3	6,3	7,7	57,9	55,5	25	28	-1,0	0,8
FS161 : Letsemeng	38 628	43 101	29,7	28,5	64,8	64,7	5,4	6,8	54,2	54,6	25	27	-1,0	1,1
FS162 : Kopanong	49 171	51 832	29,7	27,8	63,5	63,4	6,8	8,8	57,4	57,8	26	29	-1,3	0,5
FS163 : Mohokare	34 146	36 968	32,2	27,7	61,4	65,2	6,4	7,1	62,9	53,4	24	28	-0,6	0,8
Lejweleputswa	624 746	679 746	28,9	27,5	66,1	65,9	5,0	6,6	51,3	51,7	25	28	-0,5	0,8
FS181 : Masilonyana	59 895	63 800	29,7	27,1	64,5	65,1	5,8	7,8	55,0	53,7	25	28	-0,4	0,6
FS182 : Tokologo	28 986	29 455	31,2	30,0	62,9	62,9	5,9	7,1	58,9	58,9	25	26	-1,1	0,2
FS183 : Tswelopele	47 625	56 896	33,8	30,1	60,8	64,0	5,4	5,9	64,5	56,3	23	26	-1,2	1,7
FS184 : Matjhabeng	407 020	439 034	27,3	26,8	68,1	66,8	4,7	6,3	46,9	49,7	26	29	-0,1	0,7
FS185 : Nala	81 220	90 561	32,7	28,6	61,6	64,4	5,8	7,0	62,4	55,4	24	27	-1,9	1,1
Thabo Mofutsanyane	735 679	831 421	31,9	27,9	62,6	65,3	5,5	6,8	59,6	53,2	23	27	-0,6	1,2
FS191 : Setsoto	112 038	127 918	32,1	29,0	62,0	64,1	5,8	7,0	61,2	56,1	24	27	-0,8	1,3
FS192 : Dihlabeng	128 704	130 434	29,4	25,9	65,2	67,0	5,4	7,1	53,5	49,2	26	29	0,0	0,1
FS193 : Nketoana	60 324	66 488	32,3	27,0	61,9	65,6	5,8	7,4	61,6	52,4	24	29	-0,3	0,9
FS194 : Maluti a Phofung	335 784	398 459	32,7	28,5	62,0	65,0	5,3	6,5	61,2	53,8	22	26	-0,7	1,7
FS195 : Phumelela	47 772	52 224	31,7	27,1	62,3	66,1	6,0	6,8	60,5	51,3	24	28	-0,8	0,9
FS196 : Mantsopa	51 056	55 897	31,8	28,5	62,8	64,7	5,4	6,8	59,2	54,6	24	28	-0,8	0,9
Fezile Dabi	488 036	509 912	28,1	25,5	65,8	66,4	6,1	8,1	51,9	50,6	26	30	0,6	0,4
FS201 : Moqhaka	160 532	155 410	27,0	25,2	66,4	66,2	6,5	8,6	50,5	51,1	27	30	-0,4	-0,3
FS203 : Ngwathe	120 520	134 962	30,1	25,9	62,4	64,2	7,5	9,9	60,2	55,8	26	30	0,1	1,1
FS204 : Metsimaholo	149 108	158 391	26,3	25,3	69,3	68,4	4,4	6,3	44,3	46,3	27	30	2,5	0,6
FS205 : Mafube	57 876	61 150	31,6	26,0	62,1	66,6	6,3	7,4	61,1	50,2	24	29	0,2	0,5
Mangaung	775 184	811 431	27,1	25,1	67,6	68,2	5,4	6,7	48,0	46,7	27	29	1,4	0,4
Gauteng	12 272 263	15 099 422	23,7	22,5	72,0	72,0	4,3	5,4	39,0	38,9	27	30	2,7	2,0
Sedibeng	916 484	1 190 688	25,4	24,0	69,5	69,5	5,1	6,5	43,8	43,8	27	30	1,4	2,5
GT421 : Emfuleni	721 663	945 650	25,6	24,3	69,5	69,4	4,9	6,4	43,8	44,1	27	30	0,9	2,6
GT422 : Midvaal	95 301	112 254	23,2	22,3	70,5	70,4	6,3	7,3	41,9	42,0	29	32	3,9	1,6
GT423 : Lesedi	99 520	132 783	26,0	23,8	68,6	69,9	5,4	6,3	45,8	43,0	27	29	3,3	2,8
West Rand	821 191	998 465	24,1	23,7	71,9	71,0	4,0	5,3	39,2	40,8	28	29	1,0	1,9
GT481 : Mogale City	362 618	438 216	23,7	22,9	71,7	71,2	4,6	5,9	39,4	40,5	28	30	2,0	1,8
GT484 : Merafong City	197 520	225 476	24,1	24,2	72,5	70,9	3,4	4,8	37,9	41,0	28	30	-0,6	1,3
GT485 : Rand West City	261 053	334 773	24,7	24,3	71,5	70,8	3,7	4,9	39,8	41,2	28	29	0,9	2,4
Ekurhuleni	3 178 470	4 066 691	24,3	22,1	71,7	72,8	4,0	5,0	39,4	37,3	27	30	2,5	2,4
City of Johannesburg	4 434 631	4 803 262	23,2	21,9	72,7	73,1	4,1	5,0	37,6	36,8	28	30	3,2	0,8

South Africa, province, district and local municipality	DEMOGRAPHICS												Exponential Population Growth (% p.a.)	
	Population		Age Structure						Total Dependency Ratio per 100 (15-64)		Median age			
			<15		15-64		65+		2011	2022	2011	2022	2001-2011	2011-2022
	2011	2022	2011	2022	2011	2022	2011	2022						
City of Tshwane	2 921 488	4 040 315	23,2	23,0	71,9	70,9	4,9	6,1	39,0	41,0	28	30	3,1	3,1
KwaZulu-Natal	10 267 300	12 423 907	31,9	27,2	63,1	66,4	4,9	6,4	58,5	50,5	22	28	0,7	1,9
Ugu	689 051	773 402	33,2	29,2	60,2	62,4	6,7	8,4	66,2	60,1	22	27	0,3	1,1
KZN212 : Umdoni	130 413	156 443	31,2	26,1	61,6	64,1	7,2	9,8	62,3	56,1	24	29	0,9	1,8
KZN213 : Umzumbe	153 407	139 045	37,1	32,4	56,3	59,8	6,6	7,8	77,6	67,1	20	25	-1,9	-1,0
KZN214 : uMuziwabantu	96 556	115 780	40,5	36,4	54,5	57,9	5,0	5,6	83,4	72,6	18	22	0,4	1,8
KZN216 : Ray Nkonyeni	308 675	362 134	29,8	27,0	63,2	64,2	7,0	8,8	58,2	55,8	24	28	1,2	1,6
Umgungundlovu	1 014 572	1 235 715	28,3	24,5	66,4	68,4	5,3	7,2	50,5	46,3	25	29	0,8	1,9
KZN221 : uMshwathi	96 793	118 478	33,3	28,9	61,4	64,3	5,3	6,8	62,8	55,4	22	26	-0,3	2,0
KZN222 : uMngeni	93 858	105 069	24,5	21,2	67,3	66,8	8,2	12,0	48,5	49,7	27	32	2,3	1,1
KZN223 : Mpofana	34 913	33 382	29,2	26,8	66,8	68,0	4,0	5,2	49,6	47,0	25	28	-0,5	-0,4
KZN224 : Impendle	37 226	36 648	37,3	31,2	56,4	60,9	6,3	7,9	77,4	64,1	20	25	-1,3	-0,2
KZN225 : Msunduzi	621 715	817 725	26,7	23,5	68,3	69,7	5,0	6,8	46,4	43,4	25	30	1,1	2,7
KZN226 : Mkhambathini	64 528	61 660	30,5	27,0	64,9	66,9	4,6	6,1	54,0	49,4	24	28	0,8	-0,4
KZN227 : Richmond	65 540	62 754	33,5	27,4	61,7	66,6	4,8	6,0	62,1	50,2	23	27	0,4	-0,4
Uthukela	668 072	789 092	36,8	30,5	58,5	63,5	4,7	6,0	70,9	57,5	20	25	0,2	1,6
KZN235 : Okhahlamba	132 068	143 132	39,2	32,9	55,9	61,3	4,9	5,9	79,0	63,2	19	24	-0,4	0,8
KZN237 : Inkosi Langalibalele	196 227	230 924	36,2	30,5	59,4	63,6	4,4	6,0	68,3	57,3	21	25	0,9	1,6
KZN238 : Alfred Duma	339 777	415 036	36,3	29,8	59,0	64,2	4,7	6,0	69,4	55,7	21	26	0,0	1,9
Umzinyathi	514 028	649 261	40,2	34,7	54,6	59,3	5,2	6,0	83,1	68,7	18	22	0,7	2,3
KZN241 : Endumeni	64 862	100 085	31,4	26,8	63,8	67,1	4,8	6,1	56,8	49,1	23	27	2,4	4,2
KZN242 : Nqutu	165 307	201 133	42,4	36,4	52,5	57,7	5,1	5,9	90,6	73,3	17	21	-0,2	1,9
KZN244 : Msinga	169 145	206 001	43,9	38,5	50,7	55,6	5,4	5,9	97,1	79,8	17	20	0,7	1,9
KZN245 : Umvoti	114 715	142 042	36,3	32,4	58,3	61,3	5,4	6,3	71,7	63,0	20	25	1,2	2,1
Amajuba	500 615	687 408	33,7	28,9	61,7	65,3	4,7	5,9	62,2	53,2	22	26	0,7	3,1
KZN252 : Newcastle	363 236	507 710	32,2	27,8	63,3	66,3	4,5	5,9	58,0	50,8	23	26	0,9	3,3
KZN253 : Emadlangeni	34 442	36 948	35,9	29,3	59,1	64,3	5,1	6,4	69,3	55,6	21	26	0,6	0,7
KZN254 : Dannhauser	102 937	142 750	38,2	32,5	56,7	61,8	5,1	5,7	76,3	61,8	19	23	-0,1	3,2
Zululand	803 575	942 794	39,5	34,3	55,8	60,2	4,7	5,5	79,2	66,2	19	23	0,3	1,6
KZN261 : eDumbe	82 053	96 735	40,0	34,0	55,0	60,3	5,0	5,7	81,7	65,9	19	23	0,0	1,6
KZN262 : uPhongolo	123 584	151 541	39,2	34,6	56,5	60,7	4,3	4,7	77,0	64,7	19	22	0,6	2,0
KZN263 : Abaqulusi	214 714	247 263	36,8	32,0	58,5	62,3	4,7	5,7	70,8	60,4	20	24	1,0	1,4
KZN265 : Nongoma	194 908	225 278	42,0	36,2	53,2	58,1	4,8	5,7	88,0	72,2	17	22	-0,2	1,4
KZN266 : Ulundi	188 317	221 977	40,2	34,9	55,2	59,5	4,6	5,6	81,1	68,0	18	23	0,0	1,6
Umkhanyakude	625 846	738 437	40,3	33,5	55,3	61,6	4,5	4,9	81,0	62,4	18	23	0,9	1,6
KZN271 : Umhlabuyalingana	156 772	191 660	40,1	32,4	54,8	62,4	5,1	5,2	82,5	60,2	18	24	0,9	2,0
KZN272 : Jozini	186 502	199 153	41,3	33,6	54,8	62,1	3,9	4,3	82,4	61,1	18	23	0,1	0,6
KZN275 : Mtubatuba	175 425	215 869	39,4	33,7	56,2	61,5	4,4	4,8	78,0	62,6	19	24	1,8	2,0
KZN276 : Big Five Hlabisa	107 147	131 755	40,1	34,9	55,2	59,8	4,7	5,3	81,1	67,2	18	23	0,6	2,0

South Africa, province, district and local municipality	DEMOGRAPHICS												Exponential Population Growth (% p.a.)	
	Population		Age Structure						Total Dependency Ratio per 100 (15-64)		Median age			
			<15		15-64		65+		2011	2022	2011	2022	2001-2011	2011-2022
	2011	2022	2011	2022	2011	2022	2011	2022						
King Cetshwayo	907 519	1 021 344	34,8	29,9	60,7	64,6	4,5	5,5	64,7	54,9	21	26	0,2	1,1
KZN281 : Mfolozi	125 669	159 668	36,5	30,9	58,8	64,1	4,6	5,0	69,9	55,9	20	25	0,6	2,3
KZN282 : uMhlathuze	370 256	412 075	29,9	25,9	66,8	69,4	3,3	4,7	49,7	44,1	23	28	1,6	1,0
KZN284 : uMlalazi	213 601	241 416	37,2	31,9	57,2	61,5	5,6	6,6	74,9	62,6	20	25	-0,3	1,2
KZN285 : Mthonjaneni	83 577	99 289	39,8	34,3	55,1	60,4	5,0	5,3	81,3	65,6	19	24	-1,6	1,7
KZN286 : Nkandla	114 416	108 896	40,3	35,5	53,6	57,6	6,1	7,0	86,6	73,7	18	22	-1,6	-0,5
iLembe	606 809	782 661	33,8	28,9	61,3	64,8	5,0	6,3	63,2	54,3	22	27	0,8	2,5
KZN291 : Mandeni	138 141	180 939	33,5	30,5	62,6	64,7	3,9	4,8	59,7	54,5	22	26	0,8	2,6
KZN292 : KwaDukuza	231 125	324 912	29,0	24,7	66,7	68,9	4,3	6,4	50,0	45,2	25	29	3,2	3,3
KZN293 : Ndwedwe	140 820	165 826	37,1	31,6	56,9	61,7	6,0	6,7	75,7	62,0	20	25	-0,3	1,6
KZN294 : Maphumulo	96 724	110 983	40,6	34,7	52,9	57,7	6,5	7,6	89,2	73,5	18	23	-2,2	1,3
Harry Gwala	460 526	563 893	37,9	33,5	57,1	60,5	4,9	6,0	75,1	65,4	19	24	0,2	2,0
KZN433 : Greater Kokstad	65 981	81 676	30,6	28,4	66,7	68,1	2,7	3,5	49,9	46,8	24	26	1,5	2,1
KZN434 : Ubuhlebezwe	110 925	133 032	37,4	32,5	57,2	60,8	5,4	6,7	74,7	64,5	20	25	0,0	1,8
KZN435 : Umzimkhulu	180 302	220 620	40,8	36,4	53,7	57,3	5,5	6,3	86,2	74,4	18	22	0,3	2,0
KZN436 : Dr Nkosazana Dlamini Zuma	103 318	128 565	38,2	32,8	56,8	60,6	5,1	6,5	76,2	64,9	20	24	-0,6	2,1
eThekwini	3 476 686	4 239 901	25,3	21,0	69,9	72,2	4,8	6,8	43,0	38,4	26	31	1,1	1,9
Limpopo	5 404 868	6 572 721	34,0	31,6	59,8	61,4	6,3	6,9	67,3	62,7	21	26	0,8	1,9
Mopani	1 092 507	1 372 873	33,8	33,2	60,5	60,4	5,7	6,4	65,3	65,6	22	25	0,3	2,2
LIM331 : Greater Giyani	242 986	316 841	36,8	35,4	57,4	58,3	5,8	6,4	74,1	71,7	20	23	0,2	2,6
LIM332 : Greater Letaba	213 932	261 038	34,5	35,1	58,5	57,6	6,9	7,4	70,8	73,7	21	24	-0,3	1,9
LIM333 : Greater Tzaneen	389 623	478 254	31,9	31,4	62,4	62,1	5,7	6,4	60,2	60,9	23	26	0,4	2,0
LIM334 : Ba-Phalaborwa	150 637	188 603	32,9	31,8	63,2	63,2	3,9	5,0	58,2	58,1	23	25	1,4	2,2
LIM335 : Maruleng	95 328	128 137	34,3	32,7	60,4	60,9	5,3	6,5	65,4	64,3	21	26	0,0	2,9
Vhembe	1 294 722	1 653 077	34,9	32,3	58,9	61,2	6,3	6,5	69,9	63,5	21	25	0,8	2,4
LIM341 : Musina	104 709	130 899	32,3	27,5	64,1	69,1	3,7	3,4	56,0	44,7	23	25	3,9	2,2
LIM343 : Thulamela	450 131	575 929	34,0	31,8	59,8	61,7	6,1	6,5	67,1	62,0	21	25	0,6	2,4
LIM344 : Makhado	411 353	502 452	34,2	31,3	58,9	61,6	6,9	7,1	69,8	62,3	22	26	0,6	1,9
LIM345 : Collins Chabane	328 529	443 798	37,7	35,5	55,8	57,7	6,5	6,8	79,3	73,4	19	23	0,3	2,9
Capricorn	1 261 463	1 447 103	33,6	30,2	59,9	62,3	6,6	7,5	67,0	60,6	22	26	0,8	1,3
LIM351 : Blouberg	175 085	192 109	38,9	35,0	53,5	56,5	7,6	8,5	87,0	77,0	19	23	-0,6	0,9
LIM353 : Molemole	126 506	127 130	36,0	31,6	56,0	59,8	7,9	8,6	78,4	67,3	20	25	-0,2	0,0
LIM354 : Polokwane	728 633	843 459	31,1	28,1	63,2	65,1	5,7	6,8	58,2	53,6	23	27	1,6	1,4
LIM355 : Lepele-Nkumpi	231 239	284 404	36,0	32,7	56,2	58,8	7,8	8,5	77,9	70,0	21	25	0,1	2,0
Waterberg	679 336	762 862	29,9	27,9	64,3	64,5	5,8	7,5	55,5	54,9	24	28	1,1	1,1
LIM361 : Thabazimbi	85 234	65 047	21,1	20,7	76,4	73,7	2,4	5,6	30,8	35,7	29	32	2,7	-2,6
LIM362 : Lephalale	118 864	125 198	26,6	28,8	69,4	66,4	4,0	4,9	44,2	50,6	25	27	3,1	0,5
LIM366 : Bela-Bela	66 500	64 306	28,1	23,9	66,0	67,7	5,9	8,4	51,6	47,7	26	29	2,4	-0,3

South Africa, province, district and local municipality	DEMOGRAPHICS												Exponential Population Growth (% p.a.)	
	Population		Age Structure						Total Dependency Ratio per 100 (15-64)		Median age			
			<15		15-64		65+		2011	2022	2011	2022	2001-2011	2011-2022
	2011	2022	2011	2022	2011	2022	2011	2022						
LIM367 : Mogalakwena	304 585	378 198	34,3	30,5	58,3	61,6	7,4	7,8	71,5	62,3	22	27	0,2	2,1
LIM368 : Modimolle-Mookgophong	104 153	130 113	29,1	25,1	65,1	65,1	5,9	9,8	53,7	53,5	25	29	0,1	2,2
Sekhukhune	1 076 840	1 336 805	36,0	32,9	57,3	60,2	6,7	6,9	74,7	66,1	21	25	1,1	2,1
LIM471 : Ephraim Mogale	123 648	132 468	35,5	32,0	57,6	60,0	6,9	8,0	73,7	66,5	21	25	0,2	0,7
LIM472 : Elias Motsoaledi	249 363	288 049	36,1	31,5	56,8	60,9	7,0	7,7	76,0	64,2	21	25	1,2	1,4
LIM473 : Makhuduthamaga	274 880	340 328	38,1	34,7	53,9	57,3	8,0	8,0	85,4	74,4	19	24	0,5	2,1
LIM476 : Fetakgomo Tubatse	428 948	575 960	34,7	32,7	59,5	61,6	5,7	5,7	67,9	62,4	22	25	1,7	2,9
Mpumalanga	4 039 939	5 143 324	31,2	28,4	64,1	66,4	4,7	5,2	56,0	50,6	23	27	1,8	2,3
Gert Sibande	1 043 194	1 283 459	31,6	27,3	63,9	67,6	4,5	5,1	56,5	47,9	23	27	1,5	2,0
MP301 : Chief Albert Luthuli	186 010	247 664	36,5	30,7	58,2	63,6	5,3	5,7	71,7	57,2	20	25	-0,1	2,8
MP302 : Msukaligwa	149 377	199 314	30,4	26,4	65,5	69,0	4,1	4,6	52,6	44,9	24	27	1,8	2,8
MP303 : Mkhondo	171 982	255 411	36,6	28,9	59,2	67,0	4,2	4,2	69,0	49,3	20	25	1,9	3,8
MP304 : Dr Pixley Ka Isaka Seme	83 235	115 304	34,9	26,7	59,4	66,9	5,7	6,4	68,3	49,5	22	28	0,3	3,2
MP305 : Lekwa	115 662	119 669	28,6	24,4	66,4	69,8	5,0	5,9	50,6	43,3	25	29	1,1	0,3
MP306 : Dipaleseng	42 390	35 980	28,2	25,4	66,0	68,2	5,8	6,4	51,6	46,7	26	29	0,9	-1,6
MP307 : Govan Mbeki	294 538	310 117	26,9	25,4	69,4	69,8	3,7	4,7	44,0	43,2	26	29	2,8	0,5
Nkangala	1 308 129	1 588 968	28,5	26,7	66,5	67,3	5,0	6,0	50,4	48,5	25	28	2,5	1,9
MP311 : Victor Khanye	75 452	106 149	28,2	25,4	67,1	70,5	4,7	4,1	49,1	41,9	26	28	2,9	3,3
MP312 : Emalahleni	395 466	434 522	25,2	25,4	71,2	70,3	3,6	4,3	40,4	42,3	27	29	3,6	0,9
MP313 : Steve Tshwete	229 831	242 031	25,0	23,6	70,7	71,1	4,3	5,3	41,5	40,7	27	30	4,8	0,5
MP314 : Emakhazeni	47 216	50 165	28,0	23,3	66,2	70,0	5,8	6,7	51,0	42,8	26	30	0,9	0,6
MP315 : Thembisile	310 458	431 248	32,1	28,3	62,9	65,6	4,9	6,1	58,9	52,3	33	27	1,9	3,2
MP316 : Dr JS Moroka	249 705	324 855	32,6	29,6	59,5	61,3	7,9	9,0	68,2	63,0	23	27	0,3	2,6
Ehlanzeni	1 688 615	2 270 897	33,1	30,2	62,4	65,1	4,6	4,8	60,4	53,7	22	26	1,5	2,9
MP321 : Thaba Chweu	98 387	109 223	25,2	26,2	69,9	68,6	4,9	5,1	43,0	45,7	27	29	1,9	1,0
MP324 : Nkomazi	393 030	591 928	35,4	31,0	60,5	64,9	4,1	4,1	65,4	54,1	20	25	1,6	4,0
MP325 : Bushbuckridge	538 593	750 821	37,0	32,6	57,7	61,9	5,3	5,4	73,4	61,5	20	24	0,8	3,2
MP326 : City of Mbombela	658 604	818 925	29,6	27,9	66,2	67,6	4,2	4,6	51,1	48,0	24	27	2,1	2,1
North West	3 509 953	3 804 547	29,6	28,3	64,7	65,5	5,6	6,2	54,5	52,7	25	27	1,6	0,8
Bojanala	1 507 505	1 624 428	26,4	26,3	68,3	67,7	5,3	5,9	46,4	47,6	27	29	2,4	0,7
NW371 : Moretele	188 533	219 120	30,9	28,7	60,9	62,8	8,2	8,5	64,3	59,3	24	27	0,3	1,5
NW372 : Local Municipality of Madibeng	475 796	522 566	25,7	26,3	69,3	67,9	5,0	5,8	44,4	47,2	27	29	3,3	0,9
NW373 : Rustenburg	549 575	562 315	24,1	24,7	72,5	71,3	3,4	4,0	37,9	40,3	28	30	3,5	0,2
NW374 : Kgetlengrivier	51 049	54 759	28,5	28,6	65,6	65,7	5,9	5,6	52,5	52,1	26	26	3,4	0,7
NW375 : Moses Kotane	242 554	265 668	29,2	27,5	63,1	64,3	7,7	8,2	58,6	55,5	26	28	0,2	0,9
Ngaka Modiri Molema	842 699	937 723	33,3	30,6	60,8	63,1	5,9	6,3	64,5	58,5	23	25	1,0	1,0
NW381 : Ratlou	107 339	128 766	38,7	35,2	53,9	57,4	7,4	7,4	85,6	74,2	20	22	0,1	1,8
NW382 : Tswaing	124 218	128 672	36,0	32,7	58,0	61,2	6,0	6,1	72,4	63,4	22	24	0,8	0,3
NW383 : Mahikeng	291 527	354 504	30,8	28,9	64,4	66,0	4,8	5,2	55,3	51,6	24	26	1,2	1,9

South Africa, province, district and local municipality	DEMOGRAPHICS												Exponential Population Growth (% p.a.)	
	Population		Age Structure						Total Dependency Ratio per 100 (15-64)		Median age			
			<15		15-64		65+							
	2011	2022	2011	2022	2011	2022	2011	2022	2011	2022	2011	2022	2001-2011	2011-2022
NW384 : Ditsobotla	168 902	164 176	32,6	29,6	61,9	64,4	5,5	6,0	61,5	55,3	24	26	1,4	-0,3
NW385 : Ramotshere Moiloa	150 713	161 605	32,9	30,0	59,7	61,6	7,5	8,3	67,6	62,3	24	26	0,9	0,7
Dr Ruth Segomotsi Mompoti	463 815	508 192	35,2	32,7	58,4	60,8	6,4	6,5	71,3	64,4	22	24	0,8	0,9
NW392 : Naledi	66 781	63 755	31,0	30,2	64,0	64,6	5,0	5,2	56,2	54,9	25	26	1,7	-0,5
NW393 : Mamusa	60 355	70 483	36,5	32,8	58,5	62,2	5,0	5,0	71,0	60,7	22	23	2,2	1,5
NW394 : Greater Taung	177 642	202 009	35,8	32,7	56,3	59,3	7,9	8,1	77,6	68,7	21	24	-0,3	1,2
NW396 : Lekwa-Teemane	53 248	59 815	31,8	30,9	62,1	64,0	6,1	5,1	61,1	56,4	24	25	2,1	1,1
NW397 : Kagisano/Molopo	105 789	112 130	37,6	34,9	56,5	59,0	5,9	6,1	77,1	69,4	21	23	0,5	0,6
Dr Kenneth Kaunda	695 933	734 203	28,5	26,8	66,0	66,8	5,5	6,5	51,5	49,7	26	28	1,5	0,5
NW403 : City of Matlosana	398 676	431 231	28,2	26,5	66,4	66,8	5,4	6,7	50,7	49,7	27	29	1,0	0,8
NW404 : Maquassi Hills	77 794	90 302	33,0	31,0	61,8	63,8	5,2	5,2	61,8	56,9	24	25	1,2	1,4
NW405 : JB Marks	219 463	212 670	27,4	25,4	66,8	68,0	5,8	6,5	49,7	47,0	26	29	2,5	-0,3
Northern Cape	1 145 861	1 355 945	30,1	27,8	64,2	65,6	5,7	6,6	55,7	52,5	25	27	1,4	1,6
John Taolo Gaetsewe	224 799	272 454	34,0	31,4	61,2	62,9	4,8	5,7	63,3	59,0	23	25	1,6	1,9
NC451 : Joe Morolong	89 530	125 420	39,4	34,8	54,2	58,0	6,4	7,1	84,6	72,3	20	22	-0,9	3,3
NC452 : Ga-Segonyana	93 651	117 454	32,5	29,6	63,2	65,9	4,3	4,5	58,1	51,7	23	26	2,9	2,2
NC453 : Gamagara	41 617	29 580	25,5	24,5	71,9	71,4	2,6	4,1	39,0	40,0	27	30	5,8	-3,3
Namakwa	115 842	148 935	25,8	23,1	66,1	67,4	8,1	9,5	51,2	48,3	30	32	0,7	2,4
NC061 : Richtersveld	11 982	24 235	23,8	24,1	70,2	68,9	6,0	6,9	42,5	45,1	30	32	1,7	6,8
NC062 : Nama Khoi	47 041	67 089	24,9	21,4	66,9	68,2	8,2	10,5	49,4	46,7	30	34	0,5	3,4
NC064 : Kamiesberg	10 187	15 130	26,5	22,3	63,3	66,0	10,2	11,7	57,9	51,6	31	32	-0,5	3,8
NC065 : Hantam	21 671	22 281	27,4	25,4	64,3	65,3	8,3	9,3	55,5	53,2	29	29	0,6	0,3
NC066 : Karoo Hoogland	12 514	11 691	27,8	25,5	62,2	64,7	10,0	9,7	60,7	54,4	31	29	1,7	-0,7
NC067 : Kh+ói-Ma	12 446	8 510	25,9	25,0	68,6	68,9	5,5	6,1	45,7	45,1	27	28	0,8	-3,7
Pixley ka Seme	186 351	216 589	31,6	28,6	62,4	64,8	6,1	6,7	60,4	54,4	25	27	1,1	1,5
NC071 : Ubuntu	18 601	15 836	33,3	29,3	61,1	64,1	5,6	6,5	63,5	55,9	24	25	1,3	-1,6
NC072 : Umsobomvu	28 376	29 555	31,4	28,8	62,8	64,5	5,8	6,7	59,3	55,1	25	26	1,8	0,4
NC073 : Emthanjeni	42 356	46 587	31,7	29,1	62,5	64,8	5,8	6,1	60,1	54,4	25	26	1,7	0,9
NC074 : Kareeberg	11 673	10 961	29,4	28,8	62,5	63,1	8,1	8,1	59,9	58,5	28	28	2,1	-0,6
NC075 : Renosterberg	10 978	10 843	32,8	23,2	61,0	67,6	6,2	9,2	64,0	47,9	25	31	1,9	-0,1
NC076 : Thembelihle	15 701	22 542	30,9	29,2	62,8	62,8	6,4	8,0	59,3	59,3	25	27	0,8	3,5
NC077 : Siyathemba	21 591	27 102	30,8	27,0	63,2	66,5	6,0	6,5	58,2	50,3	26	28	1,6	2,2
NC078 : Siyancuma	37 076	53 165	31,8	29,3	62,2	64,8	6,0	6,0	60,8	54,4	25	26	-0,6	3,5
ZF Mgcawu	236 783	283 624	28,4	26,8	66,4	67,3	5,1	5,9	50,5	48,5	26	27	1,6	1,8
NC082 : Kai !Garib	65 869	85 104	24,4	25,0	70,5	69,3	5,1	5,7	41,9	44,3	26	28	1,2	2,5
NC084 : !Kheis	16 637	21 954	35,0	30,8	60,3	63,5	4,7	5,7	65,9	57,5	24	24	0,1	2,7
NC085 : Tsantsabane	35 093	30 969	27,9	21,5	67,6	72,3	4,4	6,3	47,8	38,4	26	30	2,6	-1,2
NC086 : Kgatelopele	18 687	19 854	29,5	26,6	66,4	68,2	4,1	5,2	50,6	46,7	26	28	2,4	0,6

South Africa, province, district and local municipality	DEMOGRAPHICS												Exponential Population Growth (% p.a.)	
	Population		Age Structure						Total Dependency Ratio per 100 (15-64)		Median age			
			<15		15-64		65+		2011	2022	2011	2022	2001-2011	2011-2022
	2011	2022	2011	2022	2011	2022	2011	2022						
NC087 : Dawid Kruiper	100 498	125 744	30,0	28,6	64,4	65,3	5,7	6,0	55,3	53,0	25	26	1,7	2,2
Frances Baard	382 086	434 343	29,6	27,5	64,9	65,8	5,5	6,6	54,1	51,9	25	28	1,7	1,2
NC091 : Sol Plaatje	248 041	270 078	28,3	26,5	66,2	66,8	5,5	6,7	51,0	49,8	26	28	2,0	0,8
NC092 : Dikgatlong	46 841	56 967	31,6	29,2	63,1	64,9	5,3	5,9	58,5	54,2	24	25	2,0	1,9
NC093 : Magareng	24 204	26 816	31,4	27,3	62,2	65,1	6,4	7,6	60,7	53,7	24	28	1,1	1,0
NC094 : Phokwane	63 000	80 482	32,3	29,9	61,9	63,6	5,7	6,5	61,5	57,3	24	26	0,3	2,4
Western Cape	5 822 734	7 433 020	25,1	22,4	69,0	70,3	5,9	7,3	45,0	42,2	28	31	2,5	2,4
City of Cape Town	3 740 031	4 772 846	24,8	22,4	69,6	70,9	5,5	6,7	43,6	41,0	28	31	2,6	2,4
West Coast	391 766	497 394	25,5	23,4	68,5	69,4	6,0	7,1	45,9	44,1	28	30	3,3	2,3
WC011 : Matzikama	67 147	69 043	26,8	25,3	66,9	68,3	6,3	6,5	49,4	46,5	28	30	2,1	0,3
WC012 : Cederberg	49 768	55 108	25,6	22,3	68,0	71,7	6,4	6,1	47,0	39,5	28	29	2,3	1,0
WC013 : Bergrivier	61 897	70 276	24,9	22,3	68,1	69,1	7,0	8,6	46,9	44,7	29	32	2,9	1,2
WC014 : Saldanha Bay	99 193	154 635	25,3	23,6	69,5	69,3	5,2	7,1	44,0	44,3	28	31	3,4	4,3
WC015 : Swartland	113 762	148 331	25,0	23,4	69,1	69,4	5,9	7,2	44,7	44,1	28	30	4,6	2,6
Cape Winelands	787 486	862 703	25,8	22,3	69,0	71,1	5,1	6,6	44,9	40,7	27	30	2,2	0,9
WC022 : Witzenberg	115 946	103 765	25,4	22,4	70,4	71,9	4,2	5,7	42,0	39,0	27	30	2,6	-1,1
WC023 : Drakenstein	251 262	276 800	25,6	22,4	69,2	70,5	5,2	7,2	44,5	41,9	27	31	2,6	0,9
WC024 : Stellenbosch	155 728	175 411	22,8	20,6	72,3	73,1	4,9	6,3	38,4	36,8	26	29	2,7	1,2
WC025 : Breede Valley	166 825	212 682	27,8	23,4	66,9	70,5	5,3	6,1	49,5	41,9	27	29	1,3	2,4
WC026 : Langeberg	97 724	94 045	28,4	22,6	65,5	69,7	6,1	7,6	52,6	43,4	27	31	1,8	-0,4
Overberg	258 176	359 446	24,1	20,4	67,6	69,3	8,3	10,4	47,9	44,3	29	32	2,4	3,2
WC031 : Theewaterskloof	108 864	139 563	25,5	21,7	69,4	72,2	5,1	6,1	44,2	38,6	28	30	1,5	2,4
WC032 : Overstrand	80 358	132 495	21,5	18,6	65,6	66,2	12,9	15,2	52,3	51,0	32	35	3,9	4,9
WC033 : Cape Agulhas	33 038	40 274	23,4	19,5	67,6	68,7	8,9	11,8	47,9	45,6	31	35	1,9	1,9
WC034 : Swellendam	35 916	47 114	26,1	21,8	66,6	70,0	7,3	8,2	50,2	42,8	29	31	2,4	2,6
Garden Route	574 265	838 457	25,9	22,2	66,3	67,6	7,8	10,2	50,7	47,9	29	32	2,3	3,7
WC041 : Kannaland	24 767	31 986	28,7	25,8	63,5	65,6	7,8	8,6	57,5	52,4	27	30	0,3	2,5
WC042 : Hessequa	52 642	71 918	24,4	21,4	64,6	66,3	11,1	12,3	54,9	50,8	32	34	1,8	3,0
WC043 : Mossel Bay	89 430	140 075	23,1	17,9	66,8	66,7	10,1	15,4	49,7	50,0	31	37	2,2	4,4
WC044 : George	193 672	294 929	26,3	22,9	67,3	68,9	6,4	8,2	48,6	45,2	28	31	2,6	4,1
WC045 : Oudtshoorn	95 933	138 257	28,7	25,2	64,2	66,9	7,2	8,0	55,8	49,6	27	30	1,2	3,5
WC047 : Bitou	49 162	65 240	25,2	22,5	68,4	69,0	6,4	8,5	46,1	45,0	29	32	5,2	2,7
WC048 : Knysna	68 659	96 055	24,8	20,9	66,9	66,9	8,3	12,3	49,5	49,6	29	33	2,8	3,3
Central Karoo	71 011	102 173	30,5	27,6	63,3	65,9	6,2	6,5	58,0	51,8	26	28	1,6	3,5
WC051 : Laingsburg	8 289	11 366	26,5	24,6	66,3	68,3	7,2	7,1	50,9	46,4	30	30	2,2	3,1
WC052 : Prince Albert	13 136	17 836	29,6	28,8	64,0	64,7	6,4	6,4	56,2	54,5	27	27	2,2	3,0
WC053 : Beaufort West	49 586	72 972	31,5	27,7	62,6	65,8	5,9	6,5	59,7	52,0	26	27	1,4	3,8

Education

South Africa, province, district and local municipality	SCHOOL ATTENDANCE			HIGHEST LEVEL OF EDUCATION (aged 20+)					
				No Schooling		Matric		Higher Education	
	0-4 years	5-24 years							
	2022	2011	2022	2011	2022	2011	2022	2011	2022
SOUTH AFRICA	60,2	73,4	73,4	8,6	6,9	28,7	37,6	11,7	12,2
Eastern Cape	56,1	77,6	77,3	10,5	7,2	20,0	27,2	8,5	10,0
Buffalo City	66,5	74,9	76,3	5,1	4,1	27,1	33,6	13,2	15,0
Sarah Baartman	55,5	66,1	68,7	7,5	4,9	20,6	28,7	8,0	11,7
EC101 : Dr Beyers Naude	41,1	68,0	65,1	9,3	4,2	18,4	27,4	7,6	8,0
EC102 : Blue Crane Route	56,9	66,8	68,5	10,5	7,8	19,0	27,2	6,1	7,7
EC104 : Makana	62,2	73,0	75,3	6,3	3,8	23,0	29,6	11,7	16,6
EC105 : Ndlambe	67,5	68,1	73,3	9,7	6,3	20,4	28,2	9,6	14,6
EC106 : Sundays River Valley	56,3	60,7	62,5	8,8	5,4	15,3	20,5	3,7	3,3
EC108 : Kouga	61,1	63,2	67,5	4,9	4,5	24,7	34,5	9,3	16,1
EC109 : Kou-Kamma	42,1	59,7	66,0	5,3	3,3	17,8	26,4	3,7	4,8
Amathole	60,8	79,9	79,4	13,6	9,2	13,5	21,3	6,1	7,2
EC121 : Mbhashe	57,4	81,7	81,7	21,4	16,0	10,2	16,5	4,9	5,6
EC122 : Mngquma	56,8	82,1	79,6	11,0	7,6	13,7	20,6	8,1	8,6
EC123 : Great Kei	60,3	72,7	76,8	19,0	10,6	15,6	25,2	5,3	8,6
EC124 : Amahlathi	66,1	76,1	77,4	10,1	7,1	14,1	22,9	4,8	6,1
EC126 : Ngqushwa	74,5	78,6	79,7	14,4	8,4	14,5	22,8	3,7	5,2
EC129 : Raymond Mhlaba	65,4	76,4	77,5	7,1	4,6	16,8	25,6	6,8	8,7
Chris Hani	59,5	79,4	78,3	13,8	9,1	14,8	23,2	6,9	7,5
EC131 : Inxuba Yethemba	55,2	70,0	71,8	10,7	6,9	20,2	28,9	8,6	7,6
EC135 : Intsika Yethu	58,1	81,7	79,4	13,8	10,4	10,1	16,1	5,0	5,1
EC136 : Emalahleni	63,7	81,6	79,8	18,8	12,0	11,0	17,8	3,8	4,2
EC137 : Engcobo	48,4	81,4	82,7	19,7	13,2	9,6	17,3	5,1	5,1
EC138 : Sakhisizwe	63,3	79,3	76,3	12,7	7,8	14,2	22,1	6,3	6,9
EC139 : Enoch Mgijima	64,5	77,4	77,1	9,7	6,7	20,4	29,4	9,9	10,8
Joe Gqabi	54,6	78,6	77,3	14,7	9,4	14,3	22,9	6,0	6,8
EC141 : Elundini	50,9	80,7	78,5	16,0	8,9	11,9	19,7	5,1	5,6
EC142 : Senqu	57,7	79,4	78,7	14,5	10,7	13,3	22,4	5,3	6,2
EC145 : Walter Sisulu	55,3	72,6	73,4	12,7	8,4	19,6	27,8	8,7	9,1
O.R. Tambo	46,9	81,0	80,0	17,3	12,0	15,4	22,1	6,7	8,4
EC153 : Ngquza Hill	42,6	79,6	80,8	20,8	12,9	12,7	20,2	5,2	7,2
EC154 : Port St Johns	38,6	82,3	80,6	23,5	14,8	12,0	20,2	3,9	5,2
EC155 : Nyandeni	47,9	82,5	78,6	18,2	12,7	15,2	21,2	4,1	6,2
EC156 : Mhlontlo	56,3	81,6	79,6	14,7	11,4	12,4	19,2	4,8	5,4
EC157 : King Sabata Dalindyebo	50,1	80,0	80,1	14,0	10,2	19,1	25,6	10,5	12,5
Alfred Nzo	53,0	81,1	80,3	13,6	8,2	12,7	22,0	5,3	7,4
EC441 : Matatiele	55,6	80,4	79,8	9,4	4,6	12,9	22,0	5,6	7,3

South Africa, province, district and local municipality	SCHOOL ATTENDANCE			HIGHEST LEVEL OF EDUCATION (aged 20+)					
				No Schooling		Matric		Higher Education	
	0-4 years	5-24 years		2011	2022	2011	2022	2011	2022
	2022	2011	2022						
EC442 : Umzimvubu	55,2	80,8	78,3	8,0	4,2	13,9	23,4	6,3	8,2
EC443 : Winnie Madikizela-Mandela	52,2	81,8	82,0	19,4	11,6	13,1	22,9	5,0	7,8
EC444 : Ntabankulu	48,5	81,3	79,4	17,9	12,7	9,8	17,9	3,8	5,3
Nelson Mandela Bay	64,2	70,7	71,8	3,0	2,5	30,9	37,0	11,6	12,8
Free State	65,7	73,1	76,8	7,1	5,0	27,1	36,5	9,4	10,2
Xhariep	56,3	69,8	73,0	14,1	10,4	19,5	30,9	5,7	6,9
FS161 : Letsemeng	50,2	65,6	65,5	17,7	10,8	18,9	29,0	4,7	5,1
FS162 : Kopanong	59,8	71,2	73,8	13,4	10,2	20,9	32,9	6,2	7,4
FS163 : Mohokare	58,9	72,4	80,8	11,0	10,1	18,0	30,2	6,0	8,5
Lejweleputswa	58,1	70,7	76,3	6,7	4,4	26,2	35,3	7,4	8,6
FS181 : Masilonyana	55,5	70,1	76,6	8,5	5,1	23,5	33,7	4,4	5,9
FS182 : Tokologo	52,1	66,5	72,0	20,8	11,6	17,9	27,0	5,0	5,1
FS183 : Tswelopele	49,1	69,7	74,5	13,2	6,6	20,7	28,5	5,1	6,9
FS184 : Matjhabeng	62,7	71,5	77,2	4,6	3,3	28,3	37,3	8,6	10,1
FS185 : Nala	46,1	69,4	74,7	7,9	5,7	22,4	32,9	5,3	5,3
Thabo Mofutsanyane	74,5	75,0	77,9	9,1	6,6	25,1	35,0	7,8	9,3
FS191 : Setsoto	68,4	73,8	78,0	8,7	5,1	22,9	32,9	6,7	8,2
FS192 : Dihlabeng	79,3	73,5	75,2	8,9	6,7	26,6	37,4	10,3	12,3
FS193 : Nketoana	70,1	73,2	77,2	12,7	11,7	20,6	33,1	6,5	6,8
FS194 : Maluti a Phofung	77,1	77,3	79,4	8,9	6,6	27,1	35,7	7,6	9,4
FS195 : Phumelela	66,1	71,2	74,1	11,3	6,9	19,6	28,8	6,3	7,1
FS196 : Mantsopa	72,6	71,0	76,1	5,7	3,1	23,1	36,7	8,5	8,3
Fezile Dabi	64,8	72,3	76,0	7,3	5,0	28,0	38,5	8,6	9,5
FS201 : Moghaka	60,5	71,1	77,3	5,4	3,3	28,0	39,2	8,3	10,5
FS203 : Ngwathe	61,9	73,6	74,6	8,5	5,6	26,1	37,8	6,2	8,9
FS204 : Metsimaholo	70,3	71,8	76,3	5,7	3,7	30,6	39,6	11,6	10,3
FS205 : Mafube	67,8	74,0	75,1	14,1	11,8	24,6	35,4	6,1	6,2
Mangaung	64,8	74,0	77,2	4,5	3,0	30,1	38,6	13,5	13,3
Gauteng	66,4	69,1	69,3	3,6	3,9	34,7	42,9	17,6	16,2
Sedibeng	72,4	71,8	72,5	4,5	3,9	32,7	41,0	12,3	13,1
GT421 : Emfuleni	72,0	72,7	72,8	4,0	3,8	33,2	41,6	12,2	12,8
GT422 : Midvaal	71,8	67,7	70,6	5,2	3,5	33,1	40,1	14,2	17,1
GT423 : Lesedi	75,1	68,1	71,5	7,4	4,7	28,9	37,6	10,7	11,7
West Rand	61,1	66,8	69,0	5,2	4,1	30,7	40,1	10,3	11,1
GT481 : Mogale City	64,6	68,0	68,8	4,7	4,0	33,1	40,7	13,6	13,6
GT484 : Merafong City	55,4	66,3	70,1	6,5	5,0	26,9	38,8	6,6	6,7
GT485 : Rand West City	60,7	65,4	68,4	4,9	3,6	30,0	40,1	8,4	10,8
Ekurhuleni	67,6	67,3	68,2	3,6	4,2	35,9	44,8	14,0	13,9

South Africa, province, district and local municipality	SCHOOL ATTENDANCE			HIGHEST LEVEL OF EDUCATION (aged 20+)					
				No Schooling		Matric		Higher Education	
	0-4 years	5-24 years							
	2022	2011	2022	2011	2022	2011	2022	2011	2022
City of Johannesburg	65,9	68,0	66,7	2,9	3,5	35,0	43,6	19,0	15,0
City of Tshwane	65,2	72,4	72,5	4,2	3,9	34,5	41,3	23,0	22,2
KwaZulu-Natal	56,7	74,0	74,2	10,7	8,3	31,1	41,2	9,0	10,4
Ugu	59,5	75,8	76,7	12,7	8,8	24,4	35,0	7,2	9,1
KZN212 : Umdoni	52,7	73,0	71,0	15,8	11,4	26,7	36,7	5,9	7,2
KZN213 : Umzumbe	53,4	79,1	77,3	17,7	12,4	20,4	32,2	3,7	5,1
KZN214 : uMuziwabantu	53,9	76,8	83,2	16,3	10,4	15,4	25,3	4,8	6,4
KZN216 : Ray Nkonyeni	67,3	74,8	76,2	8,5	6,0	27,3	37,8	9,8	11,9
Umgungundlovu	60,3	71,4	71,9	8,3	5,6	30,3	41,2	10,8	13,1
KZN221 : uMshwathi	45,6	74,6	74,0	15,9	11,0	21,6	34,2	4,4	6,0
KZN222 : uMngeni	67,6	66,9	71,3	6,4	4,1	29,4	40,5	14,7	20,4
KZN223 : Mpofana	49,2	64,5	68,1	12,2	7,0	26,9	39,8	5,9	6,0
KZN224 : Impendle	71,6	74,4	79,0	14,1	9,8	23,2	31,5	3,9	6,2
KZN225 : Msunduzi	63,1	72,0	71,3	5,5	4,0	33,9	43,2	12,8	14,6
KZN226 : Mkhambathini	57,9	69,8	73,1	17,5	13,2	20,3	37,7	5,4	6,7
KZN227 : Richmond	49,2	70,1	72,0	16,0	9,9	21,9	34,8	4,1	4,7
Uthukela	55,8	77,2	76,4	14,0	9,9	26,9	37,9	6,0	7,6
KZN235 : Okhahlamba	56,9	80,0	79,2	17,2	12,7	23,3	32,9	4,3	5,5
KZN237 : Inkosi Langalibalele	52,9	76,2	74,7	16,2	10,8	26,6	36,9	5,2	6,5
KZN238 : Alfred Duma	57,0	76,6	76,3	11,6	8,5	28,5	40,1	7,1	9,0
Umzinyathi	53,1	78,9	80,0	25,8	17,8	21,6	31,6	4,7	6,2
KZN241 : Endumeni	63,3	70,3	74,0	7,0	4,6	32,1	41,8	10,3	13,0
KZN242 : Nqutu	50,8	79,9	81,8	18,1	14,0	20,4	31,1	3,7	4,7
KZN244 : Msinga	48,0	81,8	82,1	40,6	29,0	17,0	25,6	3,1	3,2
KZN245 : Umvoti	59,8	76,8	77,6	29,0	18,8	22,2	31,7	4,5	6,7
Amajuba	60,2	77,5	76,3	8,0	5,3	31,3	42,2	9,0	11,3
KZN252 : Newcastle	63,4	77,5	76,4	7,1	4,6	33,7	44,4	10,7	13,1
KZN253 : Emadlangeni	54,2	75,8	73,0	14,9	11,2	20,3	30,3	4,8	7,6
KZN254 : Dannhauser	51,5	78,1	77,0	9,0	6,4	25,5	37,1	3,5	5,5
Zululand	51,0	78,4	79,8	19,2	12,6	27,6	36,9	5,3	6,4
KZN261 : eDumbe	58,6	76,8	76,0	18,3	12,6	22,2	30,1	3,9	4,5
KZN262 : uPhongolo	45,8	73,9	78,6	19,6	11,8	26,0	37,5	4,6	5,6
KZN263 : Abaqulusi	56,1	77,3	79,0	17,1	9,3	28,1	38,1	6,3	8,0
KZN265 : Nongoma	50,1	81,8	82,6	20,5	15,0	27,9	38,3	4,7	4,7
KZN266 : Ulundi	47,4	79,6	80,2	20,6	14,8	30,0	36,7	5,8	7,5
Umkhanyakude	59,9	81,0	80,0	25,3	19,8	25,5	34,7	4,8	5,2
KZN271 : Umhlabuyalingana	62,5	83,0	80,8	30,5	24,4	22,2	33,3	4,5	4,6
KZN272 : Jozini	63,3	81,4	80,1	27,4	22,9	25,2	33,9	5,0	4,8

South Africa, province, district and local municipality	SCHOOL ATTENDANCE			HIGHEST LEVEL OF EDUCATION (aged 20+)					
				No Schooling		Matric		Higher Education	
	0-4 years	5-24 years		2011	2022	2011	2022	2011	2022
	2022	2011	2022						
KZN275 : Mtubatuba	56,9	79,0	78,6	19,9	14,8	28,5	37,7	5,6	6,2
KZN276 : Big Five Hlabisa	56,2	80,6	81,2	23,3	16,3	25,9	33,1	3,7	5,1
King Cetshwayo	47,7	76,7	76,4	16,0	12,7	30,4	39,5	8,2	9,5
KZN281 : Mfolozi	53,3	77,2	74,9	15,5	12,1	29,6	41,7	2,9	6,0
KZN282 : uMhlathuze	52,3	73,9	73,3	8,2	7,8	38,4	46,5	13,0	14,6
KZN284 : uMlalazi	39,6	78,9	78,0	22,5	15,9	23,2	33,3	5,5	6,4
KZN285 : Mthonjaneni	38,7	77,1	78,7	24,0	19,3	20,4	29,9	3,2	3,7
KZN286 : Nkandla	52,7	79,7	83,7	29,1	22,8	21,3	26,4	4,7	4,0
iLembe	54,0	73,4	74,0	15,4	10,8	26,9	38,3	5,8	8,1
KZN291 : Mandeni	59,7	72,1	75,4	10,2	8,4	30,9	40,2	4,7	7,2
KZN292 : KwaDukuza	54,9	65,7	68,6	9,8	6,8	28,6	41,7	8,4	11,1
KZN293 : Ndwedwe	50,5	78,6	77,7	22,3	16,5	22,3	33,0	2,9	4,2
KZN294 : Maphumulo	48,0	82,6	79,3	31,3	20,8	22,0	30,9	3,9	5,0
Harry Gwala	54,5	77,4	79,7	9,8	7,6	19,3	27,8	5,6	6,7
KZN433 : Greater Kokstad	64,7	71,1	75,6	4,1	2,2	28,6	37,2	10,5	11,7
KZN434 : Ubuhlebezwe	49,6	78,0	78,2	15,5	12,1	20,0	28,9	4,1	5,4
KZN435 : Umzimkhulu	50,6	80,4	81,2	6,4	5,6	15,4	23,1	4,9	6,4
KZN436 : Dr Nkosazana Dlamini Zuma	60,6	74,4	80,7	13,2	9,9	17,8	27,3	4,6	5,0
eThekwini	61,0	67,7	67,7	4,3	4,4	37,3	47,6	12,0	12,9
Limpopo	61,3	81,1	80,6	17,3	14,1	22,6	31,5	9,1	9,9
Mopani	60,4	80,8	80,9	21,2	18,9	21,1	29,5	7,9	8,2
LIM331 : Greater Giyani	65,6	82,9	83,9	25,0	22,5	20,9	27,7	7,0	7,3
LIM332 : Greater Letaba	53,5	81,2	81,4	27,0	23,7	17,8	25,5	5,8	6,5
LIM333 : Greater Tzaneen	61,4	79,1	78,3	18,8	16,4	22,1	30,5	8,5	8,7
LIM334 : Ba-Phalaborwa	56,2	80,0	81,8	14,6	14,3	24,4	35,6	11,0	10,0
LIM335 : Maruleng	64,5	81,8	79,4	20,9	17,5	18,7	28,9	6,8	8,7
Vhembe	62,8	82,7	82,9	17,7	15,8	21,9	29,5	9,7	10,6
LIM341 : Musina	62,2	68,2	74,9	14,5	15,3	20,3	28,7	5,9	7,1
LIM343 : Thulamela	67,9	84,7	83,2	14,5	13,4	23,5	31,1	12,8	13,9
LIM344 : Makhado	61,4	82,4	81,9	18,2	16,2	22,7	30,1	9,2	10,1
LIM345 : Collins Chabane	58,3	84,5	85,4	23,0	18,6	18,9	26,9	7,0	7,9
Capricorn	64,8	82,7	80,1	13,2	10,3	25,2	34,7	12,8	13,7
LIM351 : Blouberg	63,3	86,0	83,0	27,4	20,4	15,7	27,4	5,0	5,6
LIM353 : Molemole	62,6	83,4	80,5	19,6	17,0	18,7	29,2	8,1	9,1
LIM354 : Polokwane	65,9	81,4	79,0	7,7	6,6	29,0	37,7	15,7	16,8
LIM355 : Lepele-Nkumpi	64,0	83,2	80,9	18,4	12,4	22,4	32,2	10,9	10,9
Waterberg	61,1	74,1	75,4	12,4	8,3	23,7	33,7	8,5	9,7
LIM361 : Thabazimbi	55,0	55,6	69,1	8,8	4,8	26,6	39,9	7,6	9,6

South Africa, province, district and local municipality	SCHOOL ATTENDANCE			HIGHEST LEVEL OF EDUCATION (aged 20+)					
				No Schooling		Matric		Higher Education	
	0-4 years	5-24 years		2011	2022	2011	2022	2011	2022
	2022	2011	2022	2011	2022	2011	2022	2011	2022
LIM362 : Lephalale	62,9	71,8	76,2	9,9	4,9	24,3	33,7	10,4	11,3
LIM366 : Bela-Bela	62,0	68,4	68,9	9,7	5,9	26,6	37,6	9,1	10,8
LIM367 : Mogalakwena	61,4	81,3	78,8	16,0	11,2	22,1	31,7	8,2	8,7
LIM368 : Modimolle-Mookgophong	60,2	66,7	69,7	11,1	6,9	22,7	33,4	7,9	10,6
Sekhukhune	57,2	81,3	80,8	20,9	15,1	21,3	30,9	5,8	6,5
LIM471 : Ephraim Mogale	54,9	78,1	77,9	22,7	17,8	19,0	29,7	4,9	5,3
LIM472 : Elias Motsoaledi	55,9	81,6	79,7	24,1	17,9	20,3	32,6	5,9	6,7
LIM473 : Makhuduthamaga	57,1	84,6	83,8	23,4	16,4	20,6	30,1	5,5	6,9
LIM476 : Fetakgomo Tubatse	58,4	79,9	80,1	17,1	12,2	22,9	30,8	6,2	6,5
Mpumalanga	57,4	74,8	73,4	14,0	11,7	29,4	40,2	9,1	7,3
Gert Sibande	58,4	73,6	71,7	13,3	10,3	28,5	38,4	8,6	6,6
MP301 : Chief Albert Luthuli	59,0	78,5	75,4	19,9	14,2	27,2	40,1	6,0	5,6
MP302 : Msukaligwa	60,4	71,0	69,4	12,3	10,9	29,6	38,7	9,2	7,1
MP303 : Mkhondo	53,3	74,5	71,4	18,1	11,2	25,7	35,3	5,2	4,0
MP304 : Dr Pixley Ka Isaka Seme	59,6	77,0	70,6	19,3	12,3	25,1	35,9	6,8	6,5
MP305 : Lekwa	61,8	73,1	71,7	11,2	7,6	25,8	35,7	9,6	9,4
MP306 : Dipaleseng	66,4	70,7	73,3	12,0	7,7	24,5	32,4	5,3	5,4
MP307 : Govan Mbeki	59,2	69,6	70,2	7,9	7,1	32,2	41,9	11,8	8,1
Nkangala	60,5	73,5	73,0	11,5	9,4	30,2	40,9	9,4	7,6
MP311 : Victor Khanye	57,7	68,0	64,0	11,8	8,0	27,2	36,8	7,2	3,8
MP312 : Emalahleni	58,6	68,9	70,9	5,8	5,1	32,8	42,1	12,5	9,7
MP313 : Steve Tshwete	63,2	69,5	69,4	7,4	6,5	36,1	46,5	13,2	10,9
MP314 : Emakhazeni	69,8	70,9	71,5	15,0	13,2	28,9	41,4	7,2	6,2
MP315 : Thembisile	59,4	76,9	75,2	18,0	13,1	26,2	40,5	5,1	5,4
MP316 : Dr JS Moroka	62,5	79,9	77,7	17,4	12,8	25,3	36,6	6,3	6,5
Ehlanzeni	54,9	76,3	74,6	16,6	14,3	29,3	40,8	9,2	7,5
MP321 : Thaba Chweu	65,5	69,3	72,8	9,7	5,9	30,7	41,7	9,1	8,1
MP324 : Nkomazi	44,0	76,9	74,3	25,6	20,2	25,7	36,1	6,5	6,8
MP325 : Bushbuckridge	56,8	79,7	76,6	18,7	15,0	25,8	40,6	7,3	5,8
MP326 : City of Mbombela	60,6	73,5	73,2	11,7	11,0	33,4	43,9	12,0	9,2
North West	47,6	70,4	72,8	11,8	7,9	25,4	35,2	7,4	7,5
Bojanala	50,1	65,9	71,1	7,5	5,5	28,9	39,1	7,0	6,8
NW371 : Moretele	57,4	73,0	73,7	9,1	6,9	27,2	39,5	4,4	4,4
NW372 : Local Municipality of Madibeng	51,6	63,3	71,2	7,8	6,2	27,6	36,9	7,3	7,2
NW373 : Rustenburg	48,4	62,9	68,8	5,4	3,9	31,4	42,1	8,4	8,2
NW374 : Kgetlengrivier	48,1	64,6	71,3	15,8	8,5	23,0	33,5	5,9	5,6
NW375 : Moses Kotane	44,2	70,5	72,7	9,3	6,2	27,6	37,9	5,2	5,3
Ngaka Modiri Molema	43,5	74,0	74,0	17,0	10,6	20,9	31,6	7,9	8,5
NW381 : Ratlou	36,9	75,0	75,4	28,9	17,6	11,3	21,6	3,0	2,5

South Africa, province, district and local municipality	SCHOOL ATTENDANCE			HIGHEST LEVEL OF EDUCATION (aged 20+)					
				No Schooling		Matric		Higher Education	
	0-4 years	5-24 years		2011	2022	2011	2022	2011	2022
	2022	2011	2022	2011	2022	2011	2022	2011	2022
NW382 : Tswaing	40,1	72,5	71,7	22,9	12,0	15,8	28,0	5,4	4,7
NW383 : Mahikeng	46,7	76,5	74,9	10,3	7,0	26,2	34,6	12,2	13,6
NW384 : Ditsobotla	43,0	69,9	72,0	14,7	9,7	20,2	32,7	6,5	6,5
NW385 : Ramotshere Moiloa	46,6	74,3	74,8	20,7	13,7	21,3	33,9	6,1	6,1
Dr Ruth Segomotsi Mompoti	45,0	74,5	75,6	21,4	13,1	17,3	27,5	5,2	5,1
NW392 : Naledi	40,9	67,0	72,6	16,6	9,8	22,5	31,5	8,9	8,5
NW393 : Mamusa	47,5	72,6	74,1	24,9	14,9	17,4	28,3	4,5	4,4
NW394 : Greater Taung	50,1	78,7	76,9	19,2	11,2	15,8	26,9	4,6	4,9
NW396 : Lekwa-Teemane	41,0	69,0	74,7	17,9	11,4	20,9	27,9	4,9	5,0
NW397 : Kagisano/Molopo	39,4	75,1	76,0	28,6	18,5	14,1	25,2	4,4	4,0
Dr Kenneth Kaunda	50,4	71,6	72,7	10,0	6,9	27,1	35,5	9,1	9,2
NW403 : City of Matlosana	49,4	70,9	72,6	7,9	5,7	28,7	37,3	8,6	9,4
NW404 : Maquassi Hills	39,4	70,4	74,5	23,5	14,8	19,1	27,6	4,5	3,3
NW405 : JB Marks	57,9	73,2	72,0	9,4	6,3	27,0	35,1	11,6	11,0
Northern Cape	43,3	69,3	70,3	11,3	6,6	22,9	30,7	7,2	7,1
John Taolo Gaetsewe	42,3	75,0	78,1	14,6	10,1	21,1	31,2	7,9	5,5
NC451 : Joe Morolong	39,0	79,3	82,6	22,8	15,0	13,6	22,5	3,9	2,4
NC452 : Ga-Segonyana	42,1	75,0	74,7	9,7	6,3	24,0	37,6	9,5	6,5
NC453 : Gamagara	61,2	63,0	68,4	10,5	7,2	27,8	37,7	11,3	12,2
Namakwa	35,8	64,5	64,2	6,6	3,1	19,1	26,2	7,1	6,2
NC061 : Richtersveld	35,5	65,1	68,7	2,5	1,5	19,2	23,3	6,9	6,0
NC062 : Nama Khoi	37,1	67,5	63,3	2,2	1,2	20,3	27,1	7,5	6,2
NC064 : Kamiesberg	49,5	67,7	65,4	5,2	3,0	16,6	22,9	4,1	3,9
NC065 : Hantam	28,6	62,4	62,9	14,4	7,2	18,9	27,5	8,0	7,8
NC066 : Karoo Hoogland	29,5	64,5	62,8	18,4	12,0	17,0	26,0	8,5	7,7
NC067 : Kh+ó-i-Ma	37,1	54,3	61,0	3,9	1,2	18,5	30,6	5,3	4,6
Pixley ka Seme	42,3	68,0	67,6	14,6	8,3	20,6	28,4	5,9	6,6
NC071 : Ubuntu	47,9	62,3	67,7	16,4	9,6	18,8	27,2	5,9	7,7
NC072 : Umsobomvu	54,4	71,4	70,6	16,3	9,2	23,2	29,6	6,2	7,0
NC073 : Emthanjeni	49,7	71,5	67,7	11,0	5,9	24,9	32,5	6,4	6,9
NC074 : Kareeberg	23,0	64,2	64,9	18,0	8,1	17,7	24,3	5,5	5,2
NC075 : Renosterberg	57,3	69,2	67,0	16,0	13,7	22,0	32,4	6,4	7,5
NC076 : Thembelihle	46,8	64,7	68,7	15,1	9,2	20,0	27,8	6,5	7,6
NC077 : Siyathemba	36,9	64,9	64,8	11,5	7,1	18,1	25,6	5,2	6,3
NC078 : Siyancuma	29,9	68,1	67,3	16,7	8,6	17,0	26,3	5,3	5,6
ZF Mgcawu	38,3	64,0	66,5	9,5	5,0	21,9	29,6	6,0	5,4
NC082 : Kai !Garib	37,5	52,3	65,7	9,0	4,4	15,6	23,8	3,8	3,5
NC084 : !Kheis	39,6	69,8	66,0	13,5	9,6	14,1	23,0	4,4	2,7
NC085 : Tsantsabane	40,4	64,4	66,0	13,7	6,0	25,6	34,8	6,0	5,1

South Africa, province, district and local municipality	SCHOOL ATTENDANCE			HIGHEST LEVEL OF EDUCATION (aged 20+)					
				No Schooling		Matric		Higher Education	
	0-4 years	5-24 years		2011	2022	2011	2022	2011	2022
	2022	2011	2022						
NC086 : Kgatelopele	40,3	68,5	70,8	12,2	7,6	26,3	39,0	8,4	5,1
NC087 : Dawid Kruiper	37,9	69,8	66,6	7,3	4,0	25,4	31,6	7,5	7,3
Frances Baard	49,6	70,9	70,9	10,6	6,2	26,9	34,0	8,2	9,7
NC091 : Sol Plaatje	50,3	70,7	71,4	7,1	4,1	29,6	35,9	10,0	11,8
NC092 : Dikgatlong	51,9	70,3	65,6	17,7	8,5	20,4	29,8	2,6	3,1
NC093 : Magareng	56,6	69,7	71,2	16,6	8,8	24,1	31,9	3,3	5,3
NC094 : Phokwane	44,2	72,5	72,8	17,7	11,2	22,0	30,8	6,4	8,3
Western Cape	70,5	67,0	67,3	2,7	2,3	28,4	35,4	14,0	17,6
City of Cape Town	71,1	67,8	68,8	1,8	1,9	30,2	36,5	16,2	20,0
West Coast	57,8	62,1	63,4	5,4	2,6	24,0	32,6	7,8	9,8
WC011 : Matzikama	60,7	62,9	62,0	6,2	2,6	20,6	30,8	6,6	6,6
WC012 : Cederberg	56,9	63,4	54,3	7,7	3,3	19,5	26,7	4,9	6,1
WC013 : Bergrivier	56,2	62,1	61,8	6,4	2,6	22,5	30,4	7,4	10,3
WC014 : Saldanha Bay	65,5	61,0	66,9	2,4	1,5	28,9	35,4	8,7	11,3
WC015 : Swartland	49,1	62,0	64,6	6,0	3,6	24,5	33,7	9,2	11,0
Cape Winelands	72,2	66,7	65,0	4,4	3,3	24,5	33,0	10,5	15,2
WC022 : Witzenberg	73,3	61,3	58,5	6,6	5,1	18,3	29,6	5,7	8,2
WC023 : Drakenstein	71,0	67,6	65,8	3,3	2,2	27,6	34,5	11,6	16,8
WC024 : Stellenbosch	75,6	70,0	69,8	3,1	2,3	25,4	32,4	17,1	24,6
WC025 : Breede Valley	73,6	67,8	64,4	4,9	4,1	25,0	34,3	8,1	10,7
WC026 : Langeberg	65,5	64,1	62,1	6,0	5,0	21,6	31,2	6,4	9,2
Overberg	67,8	64,0	61,2	4,0	2,9	23,3	31,9	11,2	13,6
WC031 : Theewaterskloof	67,8	65,9	61,0	5,0	3,3	20,4	29,2	7,2	7,4
WC032 : Overstrand	74,8	62,2	62,4	2,5	2,2	28,2	35,7	16,3	20,2
WC033 : Cape Agulhas	65,1	62,7	57,8	3,5	4,1	22,7	30,6	12,6	14,6
WC034 : Swellendam	51,2	63,1	61,3	5,4	3,0	20,9	29,3	9,7	11,1
Garden Route	69,1	66,8	64,0	3,7	2,4	28,3	35,5	10,6	13,7
WC041 : Kannaland	60,2	58,9	59,4	6,0	3,2	18,6	28,3	4,2	6,0
WC042 : Hessequa	49,1	65,3	58,8	4,6	2,8	23,8	30,5	10,1	12,7
WC043 : Mossel Bay	68,8	68,2	62,6	2,9	2,1	32,4	38,7	13,0	18,0
WC044 : George	72,1	66,2	64,7	3,9	2,4	29,4	36,8	11,3	13,9
WC045 : Oudtshoorn	65,3	70,4	63,4	4,5	2,4	25,2	34,2	6,6	9,7
WC047 : Bitou	77,5	64,4	68,0	2,4	2,1	28,5	34,3	11,7	14,3
WC048 : Knysna	78,9	67,0	67,3	2,6	2,2	30,0	35,1	12,3	14,4
Central Karoo	52,2	67,6	63,6	10,1	5,2	21,6	30,8	7,0	6,7
WC051 : Laingsburg	38,2	63,6	52,0	11,7	5,9	16,8	28,2	8,6	6,0
WC052 : Prince Albert	55,3	59,8	61,4	9,1	5,0	16,9	25,3	8,5	6,4
WC053 : Beaufort West	53,3	70,3	65,8	10,1	5,2	23,7	32,6	6,3	6,8

Household dynamics

South Africa, province, district and local municipality	HOUSEHOLDS					
	Average Household Size		Female Headed Households (%)		Formal Dwellings (%)	
	2011	2022	2011	2022	2011	2022
SOUTH AFRICA	3,6	3,5	41,2	49,2	77,6	88,5
Eastern Cape	3,9	3,9	49,6	51,9	63,2	83,6
Buffalo City	3,4	3,6	45,9	52,5	71,9	85,6
Sarah Baartman	3,6	3,4	38,5	45,8	85,7	90,9
EC101 : Dr Beyers Naude	4,0	4,3	38,7	47,2	95,3	97,2
EC102 : Blue Crane Route	3,7	3,1	39,3	43,0	95,9	97,2
EC104 : Makana	3,8	3,3	44,5	50,7	85,4	89,6
EC105 : Ndlambe	3,2	2,7	42,6	46,1	83,6	90,9
EC106 : Sundays River Valley	3,7	2,8	34,9	43,6	84,6	87,8
EC108 : Kouga	3,3	3,7	35,4	44,2	76,1	84,7
EC109 : Kou-Kamma	3,7	3,8	31,2	41,0	90,6	94,1
Amathole	3,8	3,6	53,0	49,9	52,7	81,1
EC121 : Mbhashe	4,2	4,6	58,3	52,9	30,6	69,2
EC122 : Mngquma	3,6	3,6	54,5	52,2	49,1	79,0
EC123 : Great Kei	3,8	3,0	44,6	44,3	68,5	85,5
EC124 : Amahlathi	3,6	3,4	48,0	46,4	61,5	84,3
EC126 : Ngqushwa	3,4	2,7	51,0	47,5	71,6	89,4
EC129 : Raymond Mhlaba	3,6	3,4	48,8	48,9	73,6	88,6
Chris Hani	3,8	3,7	51,6	50,0	61,5	85,7
EC131 : Inxuba Yethemba	3,6	3,4	40,9	47,9	97,0	98,8
EC135 : Intsika Yethu	3,6	4,0	54,5	50,4	33,7	63,4
EC136 : Emalahleni	3,8	3,9	53,7	48,6	55,8	83,4
EC137 : Engcobo	4,2	5,5	57,7	50,8	30,7	67,1
EC138 : Sakhisizwe	3,9	3,7	52,0	50,7	64,5	83,2
EC139 : Enoch Mgijima	3,7	3,1	48,4	50,5	87,7	96,0
Joe Gqabi	3,6	3,2	49,3	48,2	60,4	86,1
EC141 : Elundini	3,6	3,4	52,0	48,3	33,2	76,5
EC142 : Senqu	3,5	3,0	50,5	48,4	70,2	88,5
EC145 : Walter Sisulu	3,5	3,0	42,4	47,9	90,2	94,4
O.R. Tambo	4,6	4,8	57,9	57,9	43,4	77,2
EC153 : Ngquza Hill	5,0	5,5	59,1	58,4	40,5	76,6
EC154 : Port St Johns	4,9	5,9	60,1	58,4	24,6	66,0
EC155 : Nyandeni	4,7	5,1	57,6	59,3	33,8	73,1
EC156 : Mhlontlo	4,3	4,2	56,9	55,2	34,3	72,1
EC157 : King Sabata Dalindyebo	4,3	4,2	57,3	58,0	60,2	84,6

South Africa, province, district and local municipality	HOUSEHOLDS					
	Average Household Size		Female Headed Households (%)		Formal Dwellings (%)	
	2011	2022	2011	2022	2011	2022
Alfred Nzo	4,7	4,7	58,8	57,5	41,0	70,7
EC441 : Matatiele	4,1	4,0	55,3	52,9	49,7	75,8
EC442 : Umzimvubu	4,1	4,1	58,7	56,7	37,7	73,5
EC443 : Winnie Madikizela-Mandela	5,8	5,6	61,7	61,4	43,7	70,4
EC444 : Ntabankulu	5,1	5,2	60,4	59,2	24,7	56,2
Nelson Mandela Bay	3,6	3,9	40,6	49,2	87,2	92,0
Free State	3,3	3,5	41,6	50,9	81,1	88,5
Xhariep	3,2	3,7	37,8	48,6	87,6	91,0
FS161 : Letsemeng	3,4	3,9	33,5	43,1	83,2	84,8
FS162 : Kopanong	3,1	3,6	38,1	50,2	91,4	94,6
FS163 : Mohokare	3,2	3,5	41,9	52,3	86,6	92,3
Lejweleputswa	3,4	3,6	39,8	49,2	79,1	88,2
FS181 : Masilonyana	3,6	3,6	43,1	49,0	82,6	91,0
FS182 : Tokologo	3,3	3,7	33,2	48,5	83,8	83,6
FS183 : Tswelopele	4,0	3,8	39,4	46,4	80,4	85,2
FS184 : Matjhabeng	3,3	3,5	39,8	50,0	78,5	88,1
FS185 : Nala	3,7	3,9	40,5	47,5	77,6	89,6
Thabo Mofutsanyane	3,4	3,4	46,5	53,3	77,3	86,4
FS191 : Setsoto	3,3	3,5	46,5	52,3	70,1	83,3
FS192 : Dihlabeng	3,3	3,1	41,1	54,2	76,7	85,4
FS193 : Nketoana	3,5	3,4	40,7	51,2	73,5	84,0
FS194 : Maluti a Phofung	3,4	3,5	50,9	54,9	80,4	88,1
FS195 : Phumelela	3,7	3,3	39,3	50,0	73,0	82,9
FS196 : Mantsopa	3,4	3,5	43,2	47,3	81,8	91,1
Fezile Dabi	3,4	3,5	38,6	51,5	83,3	89,4
FS201 : Mqhaka	3,5	3,6	40,9	54,5	88,7	90,9
FS203 : Ngwathe	3,2	3,7	41,8	52,5	81,3	91,2
FS204 : Metsimaholo	3,3	3,2	32,5	47,4	83,9	88,3
FS205 : Mafube	3,5	3,6	42,2	53,3	70,8	84,7
Mangaung	3,2	3,5	41,0	49,7	83,8	90,1
Gauteng	3,1	2,8	34,3	47,9	79,8	88,5
Sedibeng	3,3	3,2	34,7	47,0	84,8	91,0
GT421 : Emfuleni	3,3	3,2	36,3	48,3	85,3	90,1
GT422 : Midvaal	3,2	3,1	26,3	39,6	80,2	93,2
GT423 : Lesedi	3,4	3,1	31,3	44,6	85,5	95,1
West Rand	3,1	2,8	31,1	46,7	72,7	88,1
GT481 : Mogale City	3,1	2,9	31,2	48,5	73,5	85,0

South Africa, province, district and local municipality	HOUSEHOLDS					
	Average Household Size		Female Headed Households (%)		Formal Dwellings (%)	
	2011	2022	2011	2022	2011	2022
GT484 : Merafong City	3,0	2,9	29,4	42,1	74,7	91,6
GT485 : Rand West City	3,1	2,6	32,2	47,4	69,9	89,5
Ekurhuleni	3,1	2,9	31,3	47,6	77,4	88,2
City of Johannesburg	3,1	2,6	36,2	50,0	81,4	89,8
City of Tshwane	3,2	3,1	35,8	46,0	80,7	86,3
KwaZulu-Natal	4,0	4,4	46,6	53,1	71,6	86,8
Ugu	4,0	4,5	50,4	54,5	65,6	85,1
KZN212 : Umdoni	3,8	4,7	47,2	52,4	56,6	75,3
KZN213 : Umzumbe	4,6	4,9	56,5	59,9	48,5	79,7
KZN214 : uMuziwabantu	4,5	5,0	56,6	58,0	47,7	73,2
KZN216 : Ray Nkonyeni	3,7	4,1	47,7	52,7	80,7	93,8
Umgungundlovu	3,7	4,0	45,8	52,7	70,8	88,6
KZN221 : uMshwathi	3,9	4,7	50,5	52,3	62,3	80,9
KZN222 : uMngeni	3,1	3,9	42,9	50,3	85,2	90,3
KZN223 : Mpofana	3,5	4,0	43,0	52,8	80,0	91,1
KZN224 : Impendle	4,1	5,1	56,4	56,8	43,9	76,0
KZN225 : Msunduzi	3,8	3,8	45,2	52,7	73,5	90,5
KZN226 : Mkhambathini	3,8	4,8	43,4	51,3	54,8	80,3
KZN227 : Richmond	4,0	4,6	48,9	56,9	54,6	81,7
Uthukela	4,5	4,6	52,7	56,9	65,9	84,1
KZN235 : Okhahlamba	4,8	4,9	53,8	58,7	42,8	68,4
KZN237 : Inkosi Langalibalele	4,7	4,8	51,5	56,2	63,3	83,5
KZN238 : Alfred Duma	4,4	4,4	52,9	56,7	75,5	89,3
Umzinyathi	4,5	5,2	59,1	60,3	54,0	72,0
KZN241 : Endumeni	3,8	4,2	42,3	50,5	87,1	94,4
KZN242 : Nqutu	5,2	6,0	60,1	58,7	63,1	75,5
KZN244 : Msinga	4,8	5,8	66,6	67,0	33,5	55,4
KZN245 : Umvoti	3,8	4,4	58,4	61,7	49,9	69,9
Amajuba	4,5	4,6	47,6	52,7	87,6	93,5
KZN252 : Newcastle	4,3	4,3	47,5	53,0	91,1	96,0
KZN253 : Emadlangeni	5,5	4,6	38,8	42,3	58,3	81,7
KZN254 : Dannhauser	5,0	5,6	50,6	54,2	82,3	85,5
Zululand	5,1	5,7	54,2	57,7	73,1	86,7
KZN261 : eDumbe	5,1	5,4	52,1	56,6	74,0	82,1
KZN262 : uPhongolo	4,4	5,3	48,5	53,7	84,3	94,3
KZN263 : Abaqulusi	4,9	4,9	50,1	56,2	78,3	84,4
KZN265 : Nongoma	5,7	7,0	60,5	62,1	64,6	88,0

South Africa, province, district and local municipality	HOUSEHOLDS					
	Average Household Size		Female Headed Households (%)		Formal Dwellings (%)	
	2011	2022	2011	2022	2011	2022
KZN266 : Ulundi	5,4	6,1	58,8	59,5	65,2	84,9
Umkhanyakude	4,9	5,7	53,9	53,7	71,7	90,7
KZN271 : Umhlabuyalingana	4,6	5,5	53,9	50,5	57,7	90,0
KZN272 : Jozini	4,8	5,6	53,7	53,3	76,5	88,7
KZN275 : Mtubatuba	5,0	6,1	52,8	55,8	80,5	92,8
KZN276 : Big Five Hlabisa	5,2	5,7	56,2	55,8	71,1	91,6
King Cetshwayo	4,5	5,0	48,9	53,4	70,0	87,4
KZN281 : Mfolozi	5,0	5,6	47,6	52,2	70,6	88,7
KZN282 : uMhlathuze	3,9	4,1	41,3	48,6	87,4	97,0
KZN284 : uMlalazi	4,7	5,4	55,3	58,9	60,7	80,9
KZN285 : Mthonjaneni	5,1	6,4	58,1	59,8	46,6	75,4
KZN286 : Nkandla	5,1	6,7	63,0	63,4	31,8	55,8
iLembe	3,8	4,2	45,8	52,8	64,4	87,6
KZN291 : Mandeni	3,6	4,5	48,6	54,1	58,7	92,3
KZN292 : KwaDukuza	3,3	3,4	36,7	49,7	80,9	94,8
KZN293 : Ndwedwe	4,8	5,5	52,8	55,6	48,5	72,2
KZN294 : Maphumulo	4,8	5,4	62,1	60,5	40,8	66,6
Harry Gwala	4,1	4,9	55,2	58,0	41,3	66,2
KZN433 : Greater Kokstad	3,4	3,6	41,6	54,1	83,6	90,3
KZN434 : Ubuhlebezwe	4,3	5,0	57,2	58,7	30,0	70,3
KZN435 : Umzimkhulu	4,2	5,5	60,3	60,6	32,7	56,7
KZN436 : Dr Nkosazana Dlamini Zuma	4,2	5,0	54,9	56,8	35,2	55,1
eThekweni	3,6	3,8	40,1	50,3	78,8	89,2
Limpopo	3,8	3,6	50,4	51,6	89,8	94,7
Mopani	3,7	3,8	50,9	51,4	92,2	95,7
LIM331 : Greater Giyani	3,8	4,0	57,2	54,6	88,0	92,5
LIM332 : Greater Letaba	3,6	4,0	56,8	55,5	91,8	94,4
LIM333 : Greater Tzaneen	3,6	3,7	47,8	49,8	92,4	97,1
LIM334 : Ba-Phalaborwa	3,7	3,7	39,5	45,6	96,4	98,1
LIM335 : Maruleng	3,9	4,0	53,5	51,3	96,0	96,9
Vhembe	3,9	3,8	52,6	50,9	87,7	93,9
LIM341 : Musina	3,5	2,8	44,5	45,8	77,8	90,8
LIM343 : Thulamela	3,9	4,0	52,3	50,5	91,5	96,4
LIM344 : Makhado	3,8	3,6	50,7	50,1	92,5	94,7
LIM345 : Collins Chabane	3,9	4,1	58,4	54,6	79,6	91,0
Capricorn	3,7	3,4	49,9	52,4	92,0	95,8
LIM351 : Blouberg	3,9	3,3	56,3	57,4	93,3	96,5

South Africa, province, district and local municipality	HOUSEHOLDS					
	Average Household Size		Female Headed Households (%)		Formal Dwellings (%)	
	2011	2022	2011	2022	2011	2022
LIM353 : Molemole	3,6	3,0	53,5	52,5	96,1	96,7
LIM354 : Polokwane	3,6	3,4	46,2	50,4	90,2	95,0
LIM355 : Lepele-Nkumpi	3,9	3,6	56,0	54,9	94,5	97,1
Waterberg	3,8	3,1	42,7	49,7	87,0	91,6
LIM361 : Thabazimbi	3,4	2,4	24,7	41,2	70,7	83,6
LIM362 : Lephalale	3,9	2,9	39,4	46,5	81,6	87,4
LIM366 : Bela-Bela	3,7	2,9	37,5	51,5	86,3	88,7
LIM367 : Mogalakwena	3,9	3,5	52,3	53,1	94,0	97,3
LIM368 : Modimolle-Mookgophong	3,8	2,8	38,6	48,5	88,1	88,0
Sekhukhune	4,1	3,9	52,9	53,3	88,7	95,4
LIM471 : Ephraim Mogale	3,8	3,7	51,3	55,4	93,2	97,0
LIM472 : Elias Motsoaledi	4,1	3,6	53,2	51,7	90,5	94,8
LIM473 : Makhuduthamaga	4,2	4,3	60,1	58,2	90,0	96,9
LIM476 : Fetakgomo Tubatse	4,0	3,9	48,8	51,0	85,6	94,6
Mpumalanga	3,8	3,6	40,1	46,9	83,8	92,2
Gert Sibande	3,8	3,4	38,8	47,1	72,4	88,0
MP301 : Chief Albert Luthuli	3,9	3,9	49,3	49,5	76,5	93,2
MP302 : Msukaligwa	3,6	2,9	37,8	45,3	75,3	84,5
MP303 : Mkhondo	4,6	4,4	45,3	50,9	65,2	87,5
MP304 : Dr Pixley Ka Isaka Seme	4,2	3,5	45,1	50,1	76,8	89,7
MP305 : Lekwa	3,7	3,1	35,7	46,2	73,6	88,5
MP306 : Dipaleseng	3,4	2,7	35,2	44,4	67,4	88,7
MP307 : Govan Mbeki	3,5	3,0	30,8	44,2	71,0	86,4
Nkangala	3,7	3,3	36,2	46,0	82,8	91,3
MP311 : Victor Khanye	3,7	3,1	30,2	44,1	79,3	86,0
MP312 : Emalahleni	3,3	2,6	27,9	43,0	77,2	88,0
MP313 : Steve Tshwete	3,5	3,0	29,4	43,6	83,0	90,5
MP314 : Emakhazeni	3,4	2,6	35,9	48,1	81,8	94,9
MP315 : Thembisile	4,1	3,9	46,1	48,3	85,6	95,2
MP316 : Dr JS Moroka	4,0	4,4	49,3	52,4	90,9	95,0
Ehlanzeni	3,8	4,1	44,1	47,5	91,8	95,8
MP321 : Thaba Chweu	2,9	2,5	33,2	44,8	74,6	83,1
MP324 : Nkomazi	4,1	4,4	45,6	47,7	92,3	96,4
MP325 : Bushbuckridge	4,0	4,5	53,3	52,7	95,9	98,1
MP326 : City of Mbombela	3,6	3,8	38,5	44,0	91,6	96,2
North West	3,3	3,3	36,5	46,3	76,2	88,0
Bojanala	3,0	3,1	32,1	44,0	68,8	84,2

South Africa, province, district and local municipality	HOUSEHOLDS					
	Average Household Size		Female Headed Households (%)		Formal Dwellings (%)	
	2011	2022	2011	2022	2011	2022
NW371 : Moretele	3,6	3,6	43,4	48,4	84,6	91,6
NW372 : Local Municipality of Madibeng	3,0	3,0	30,2	42,2	59,0	76,4
NW373 : Rustenburg	2,8	2,8	26,4	42,0	68,7	85,9
NW374 : Kgetlengrivier	3,5	3,6	29,3	48,6	72,0	89,5
NW375 : Moses Kotane	3,2	3,3	44,1	48,7	78,3	90,0
Ngaka Modiri Molema	3,7	3,6	42,5	48,5	82,7	91,1
NW381 : Ratlou	4,0	4,1	49,5	50,4	89,9	93,7
NW382 : Tswaing	4,1	4,1	36,7	45,4	77,5	83,5
NW383 : Mahikeng	3,5	3,4	44,4	48,8	87,3	93,5
NW384 : Ditsobotla	3,8	3,9	35,4	46,6	74,2	90,0
NW385 : Ramotshere Moiloa	3,7	3,4	46,1	50,5	81,5	90,0
Dr Ruth Segomotsi Mompati	3,7	3,8	43,3	48,9	85,7	95,1
NW392 : Naledi	3,6	4,0	35,3	50,0	81,2	92,1
NW393 : Mamusa	4,1	4,1	36,5	47,4	82,5	92,9
NW394 : Greater Taung	3,7	3,8	48,2	49,0	88,5	95,6
NW396 : Lekwa-Teemane	3,6	3,9	35,4	45,9	79,2	95,9
NW397 : Kagisano/Molopo	3,7	3,8	47,8	50,7	89,0	96,8
Dr Kenneth Kaunda	3,3	3,3	36,6	47,7	81,4	89,3
NW403 : City of Matlosana	3,3	3,4	36,7	47,6	82,9	91,2
NW404 : Maquassi Hills	3,8	3,6	34,2	46,3	81,9	93,2
NW405 : JB Marks	3,3	3,2	37,1	48,5	78,5	84,4
Northern Cape	3,8	4,1	38,8	49,1	82,4	85,9
John Taolo Gaetsewe	3,7	4,1	43,1	50,6	76,6	88,2
NC451 : Joe Morolong	3,8	4,7	50,7	56,0	72,5	88,6
NC452 : Ga-Segonyana	3,5	4,0	42,7	47,6	81,0	89,9
NC453 : Gamagara	3,9	2,8	27,7	45,0	74,4	82,4
Namakwa	3,4	4,4	36,6	46,7	93,8	95,3
NC061 : Richtersveld	3,4	4,3	37,3	44,4	88,5	98,1
NC062 : Nama Khoi	3,6	4,6	39,2	45,9	94,7	96,0
NC064 : Kamiesberg	3,2	4,2	40,9	50,2	95,6	96,0
NC065 : Hantam	3,4	4,2	33,4	46,7	96,9	90,1
NC066 : Karoo Hoogland	3,3	4,1	30,9	52,7	96,9	96,2
NC067 : Kh+ó-i-Ma	3,3	4,4	34,1	44,5	86,1	93,5
Pixley ka Seme	3,8	4,0	36,9	47,9	86,3	85,6
NC071 : Ubuntu	3,6	4,0	34,6	45,1	87,6	94,9
NC072 : Umsobomvu	3,6	3,7	41,5	54,3	88,2	94,7
NC073 : Emthanjeni	4,1	4,4	39,4	49,1	95,4	95,2

South Africa, province, district and local municipality	HOUSEHOLDS					
	Average Household Size		Female Headed Households (%)		Formal Dwellings (%)	
	2011	2022	2011	2022	2011	2022
NC074 : Kareeberg	3,6	4,1	33,6	49,2	89,6	85,2
NC075 : Renosterberg	3,7	3,6	34,8	47,6	94,7	92,8
NC076 : Thembelihle	3,8	4,3	32,4	42,8	77,5	68,1
NC077 : Siyathemba	3,7	4,0	36,1	45,7	88,6	87,1
NC078 : Siyancuma	3,9	4,0	35,7	46,7	73,0	74,4
ZF Mgcawu	3,9	4,0	35,7	48,9	79,4	78,1
NC082 : Kai !Garib	3,9	4,2	34,6	48,1	88,4	86,3
NC084 : !Kheis	4,0	4,4	33,6	47,8	66,3	66,3
NC085 : Tsantsabane	3,6	3,3	31,3	44,8	71,8	81,1
NC086 : Kgatelopele	3,5	3,8	29,7	42,8	89,7	90,5
NC087 : Dawid Kruiper	4,0	4,1	39,7	51,9	76,3	71,5
Frances Baard	4,0	4,0	39,8	49,6	82,0	86,8
NC091 : Sol Plaatje	4,1	4,0	41,0	50,5	81,6	86,1
NC092 : Dikgatlong	3,9	4,0	35,4	46,5	78,5	86,3
NC093 : Magareng	4,0	4,0	41,7	50,2	87,1	89,8
NC094 : Phokwane	3,6	4,1	38,0	48,3	83,8	88,5
Western Cape	3,6	3,3	36,3	48,5	80,4	88,0
City of Cape Town	3,5	3,3	38,2	49,8	78,4	87,5
West Coast	3,7	3,3	30,2	43,9	87,9	87,6
WC011 : Matzikama	3,6	3,6	30,2	45,3	88,4	89,2
WC012 : Cederberg	3,7	3,5	32,0	42,5	87,1	75,1
WC013 : Bergrivier	3,8	3,4	31,5	38,4	93,4	91,6
WC014 : Saldanha Bay	3,4	3,1	30,4	45,5	81,7	87,7
WC015 : Swartland	3,9	3,3	28,5	44,5	90,9	89,5
Cape Winelands	4,0	3,6	33,2	48,5	82,3	88,8
WC022 : Witzenberg	4,2	4,0	28,9	44,1	86,2	87,7
WC023 : Drakenstein	4,2	3,6	33,6	49,0	85,1	90,0
WC024 : Stellenbosch	3,6	2,9	34,6	51,2	75,1	87,3
WC025 : Breede Valley	3,9	3,9	35,3	47,1	77,9	87,7
WC026 : Langeberg	3,9	3,7	31,1	48,6	90,7	91,7
Overberg	3,3	2,7	30,7	42,7	81,9	87,5
WC031 : Theewaterskloof	3,8	3,2	29,4	42,7	80,3	80,0
WC032 : Overstrand	2,9	2,2	32,3	44,2	80,1	90,2
WC033 : Cape Agulhas	3,3	2,5	32,1	39,9	85,2	94,4
WC034 : Swellendam	3,5	3,0	29,2	39,6	88,3	90,9
Garden Route	3,5	3,3	33,9	44,8	83,8	89,0
WC041 : Kannaland	4,0	3,7	31,7	45,1	96,3	95,2

South Africa, province, district and local municipality	HOUSEHOLDS					
	Average Household Size		Female Headed Households (%)		Formal Dwellings (%)	
	2011	2022	2011	2022	2011	2022
WC042 : Hessequa	3,3	3,2	34,1	39,7	93,8	95,3
WC043 : Mossel Bay	3,2	2,6	33,9	43,2	85,9	92,5
WC044 : George	3,6	3,4	33,2	44,5	83,9	87,3
WC045 : Oudtshoorn	4,4	4,3	36,2	48,7	88,5	89,5
WC047 : Bitou	3,0	3,0	33,5	45,0	72,2	85,4
WC048 : Knysna	3,1	3,0	34,3	47,2	73,8	83,7
Central Karoo	3,7	3,7	38,2	44,6	97,0	98,8
WC051 : Laingsburg	3,4	3,4	31,0	41,0	96,6	96,2
WC052 : Prince Albert	3,7	3,7	44,9	45,5	93,9	98,1
WC053 : Beaufort West	3,8	3,8	37,7	45,0	97,9	99,4

Household services

South Africa, province, district and local municipality	HOUSEHOLDS (cont.)							
	Flush Toilet Connected to sewerage (%)		Weekly Refuse Removal (%)		Piped Water on Site (Inside dwelling and in the yard) (%)		Electricity for Lighting (%)	
	2011	2022	2011	2022	2011	2022	2011	2022
SOUTH AFRICA	57,0	70,8	62,1	67,1	73,4	82,4	84,7	94,7
Eastern Cape	40,4	58,7	41,0	53,9	49,4	67,1	75,0	94,5
Buffalo City	66,7	80,7	68,2	72,5	69,1	83,7	81,1	94,6
Sarah Baartman	63,8	87,7	78,7	87,1	85,9	90,3	87,3	95,2
EC101 : Dr Beyers Naude	78,1	96,1	80,9	90,0	96,9	98,1	92,1	97,3
EC102 : Blue Crane Route	80,5	87,2	80,3	76,5	91,4	87,4	86,9	92,2
EC104 : Makana	71,9	89,7	88,9	87,9	85,2	89,7	89,5	95,2
EC105 : Ndlambe	35,5	85,1	78,5	92,0	86,0	90,4	86,3	93,4
EC106 : Sundays River Valley	53,5	81,5	61,2	77,9	72,6	84,2	79,8	94,4
EC108 : Kouga	64,9	84,7	83,5	90,8	82,4	88,2	86,9	96,9
EC109 : Kou-Kamma	68,0	91,5	64,2	85,7	89,6	95,2	87,1	97,7
Amathole	15,4	40,1	16,5	35,6	25,4	50,2	69,8	94,5
EC121 : Mbhashe	3,7	26,5	3,0	26,8	7,5	31,5	48,9	90,5
EC122 : Mnquma	14,2	34,1	16,0	32,6	18,1	39,4	62,3	94,9
EC123 : Great Kei	12,0	50,4	42,7	42,2	51,0	50,4	78,3	90,1
EC124 : Amahlathi	22,4	46,4	24,6	40,0	41,4	69,7	87,3	94,8
EC126 : Ngqushwa	5,1	28,6	7,3	24,2	21,5	50,5	91,5	97,4
EC129 : Raymond Mhlaba	35,4	60,1	31,1	49,1	49,3	69,2	89,0	97,4
Chris Hani	30,7	57,2	27,9	41,4	42,0	68,0	75,7	96,1
EC131 : Inxuba Yethemba	87,3	95,3	83,2	84,2	95,8	96,7	95,6	98,1
EC135 : Intsika Yethu	2,2	31,9	2,8	29,4	9,2	36,1	64,1	96,1
EC136 : Emalahleni	11,7	38,6	8,2	39,3	29,2	59,7	78,6	95,5
EC137 : Engcobo	3,8	28,7	2,9	27,1	7,4	33,5	50,9	92,7
EC138 : Sakhisizwe	20,4	44,9	14,6	32,7	45,4	70,9	79,1	96,8
EC139 : Enoch Mgijima	58,9	72,2	54,4	41,0	71,5	82,8	88,7	96,5
Joe Gqabi	23,9	54,0	28,1	53,8	42,3	69,3	69,1	93,9
EC141 : Elundini	8,0	40,5	12,4	46,5	17,7	53,3	46,5	90,6
EC142 : Senqu	11,9	40,4	12,5	37,8	41,1	65,5	81,1	96,1
EC145 : Walter Sisulu	72,1	89,7	82,1	85,3	86,8	94,2	87,0	94,7
O.R. Tambo	10,6	31,2	10,7	29,5	19,1	43,0	70,1	94,1
EC153 : Ngquza Hill	2,4	17,9	3,2	18,0	8,4	21,0	62,8	93,2
EC154 : Port St Johns	1,9	19,4	3,1	18,7	7,5	24,3	67,8	91,9
EC155 : Nyandeni	1,7	23,7	1,8	23,1	6,4	31,8	71,0	93,0
EC156 : Mhlontlo	2,9	26,4	4,7	25,9	13,0	39,5	72,4	95,7
EC157 : King Sabata Dalindyebo	26,2	47,6	24,7	43,4	38,4	67,4	73,3	95,1
Alfred Nzo	5,1	22,7	6,3	21,8	16,0	40,9	46,2	90,3
EC441 : Matatiele	10,4	28,1	10,9	26,7	27,6	53,4	44,9	84,5

South Africa, province, district and local municipality	HOUSEHOLDS (cont.)							
	Flush Toilet Connected to sewerage (%)		Weekly Refuse Removal (%)		Piped Water on Site (Inside dwelling and in the yard) (%)		Electricity for Lighting (%)	
	2011	2022	2011	2022	2011	2022	2011	2022
EC442 : Umzimvubu	5,3	26,7	7,1	24,8	17,2	45,7	45,2	89,9
EC443 : Winnie Madikizela-Mandela	1,1	16,1	2,0	16,1	6,9	31,4	60,0	93,3
EC444 : Ntabankulu	2,2	19,6	4,0	19,6	8,0	28,8	23,3	95,9
Nelson Mandela Bay	87,4	93,5	82,9	89,5	90,4	93,8	90,5	96,5
Free State	64,9	76,3	71,0	65,1	89,1	92,2	89,9	94,6
Xhariep	76,0	89,1	70,1	68,7	94,6	91,6	91,8	93,7
FS161 : Letsemeng	72,8	82,5	68,0	69,2	90,8	90,6	92,8	89,9
FS162 : Kopanong	82,1	96,0	76,5	70,1	96,1	92,1	92,6	97,1
FS163 : Mohokare	70,5	86,6	63,0	66,4	96,2	91,9	89,7	93,0
Lejweleputswa	75,4	86,2	79,8	68,3	90,8	93,1	90,9	94,7
FS181 : Masilonyana	69,9	90,5	52,9	82,0	93,1	95,5	93,3	93,3
FS182 : Tokologo	18,5	61,2	45,1	47,7	87,0	90,8	84,2	95,3
FS183 : Tswelopele	76,8	83,2	76,7	81,4	90,4	97,4	91,9	95,3
FS184 : Matjhabeng	81,0	87,1	86,1	66,1	90,7	92,3	91,1	95,0
FS185 : Nala	69,7	88,5	79,5	68,6	91,2	93,8	90,3	93,3
Thabo Mofutsanyane	48,9	64,1	49,2	54,7	87,4	91,5	87,2	94,0
FS191 : Setsoto	56,7	78,3	55,3	76,2	90,8	93,5	88,7	92,2
FS192 : Dihlabeng	74,2	91,2	80,2	83,3	88,4	94,2	84,8	93,9
FS193 : Nketoana	61,1	76,7	72,2	62,8	85,3	88,3	84,7	90,6
FS194 : Maluti a Phofung	30,3	42,9	24,8	31,1	85,2	91,1	89,0	96,5
FS195 : Phumelela	59,3	75,1	65,1	70,2	85,0	87,2	74,9	84,8
FS196 : Mantsopa	67,5	87,5	78,2	76,6	95,5	91,6	91,0	94,5
Fezile Dabi	78,2	88,9	81,7	85,8	91,5	94,3	89,8	94,3
FS201 : Moqhaka	85,6	91,7	84,9	91,5	94,2	96,4	93,3	97,6
FS203 : Ngwathe	74,5	89,2	81,9	91,4	87,6	94,6	92,0	95,7
FS204 : Metsimaholo	74,0	83,9	78,9	81,0	93,8	92,1	86,4	89,3
FS205 : Mafube	77,2	95,4	80,2	73,2	86,5	94,7	84,4	97,4
Mangaung	61,5	71,0	77,8	59,9	86,9	91,0	91,5	95,5
Gauteng	83,1	89,7	88,3	85,8	89,4	94,1	87,4	93,2
Sedibeng	84,5	95,3	88,2	59,3	92,8	96,9	90,6	92,8
GT421 : Emfuleni	88,2	95,2	89,8	51,1	94,2	97,1	92,2	92,3
GT422 : Midvaal	58,0	94,1	82,1	86,6	82,9	94,8	79,3	93,4
GT423 : Lesedi	84,3	97,0	83,2	92,6	92,2	97,3	89,9	95,8
West Rand	76,1	90,7	76,8	85,7	83,2	94,4	81,7	95,1
GT481 : Mogale City	78,2	89,4	79,6	87,1	87,2	91,6	85,9	93,7
GT484 : Merafong City	81,0	94,1	74,9	82,3	83,3	95,9	82,8	98,1
GT485 : Rand West City	69,4	90,3	74,3	86,2	77,6	96,9	74,8	95,0
Ekurhuleni	85,0	91,2	88,4	89,4	87,1	94,1	82,2	93,1
City of Johannesburg	87,1	93,0	95,3	91,4	91,6	95,4	90,8	94,1

South Africa, province, district and local municipality	HOUSEHOLDS (cont.)							
	Flush Toilet Connected to sewerage (%)		Weekly Refuse Removal (%)		Piped Water on Site (Inside dwelling and in the yard) (%)		Electricity for Lighting (%)	
	2011	2022	2011	2022	2011	2022	2011	2022
City of Tshwane	76,6	81,5	80,7	81,8	89,2	91,5	88,6	91,8
KwaZulu-Natal	40,4	58,9	51,5	58,1	63,6	77,0	77,9	96,7
Ugu	18,8	37,1	25,5	33,2	34,7	55,4	72,2	96,0
KZN212 : Umdoni	23,8	43,7	35,6	37,8	38,6	56,7	60,6	90,8
KZN213 : Umzumbe	2,1	20,6	1,2	15,5	14,1	48,2	47,5	95,2
KZN214 : uMuziwabantu	8,7	23,6	15,7	23,1	18,4	30,7	80,3	96,5
KZN216 : Ray Nkonyeni	26,0	43,7	33,5	39,9	45,6	63,7	84,8	98,1
Umgungundlovu	42,1	58,3	44,4	53,1	78,5	86,7	86,5	97,3
KZN221 : uMshwathi	13,4	32,1	14,0	28,1	61,3	72,2	71,6	95,0
KZN222 : uMngeni	54,4	83,0	67,1	80,7	86,6	89,5	85,5	94,4
KZN223 : Mpofana	56,4	80,2	51,0	74,7	78,9	80,5	76,2	95,7
KZN224 : Impendle	4,6	15,8	2,7	11,8	51,1	64,7	81,7	97,0
KZN225 : Msunduzi	51,4	63,0	53,1	57,0	86,3	91,3	91,8	98,0
KZN226 : Mkhambathini	10,5	25,3	9,4	15,7	61,3	65,6	71,7	96,3
KZN227 : Richmond	12,7	22,7	15,6	26,7	44,1	71,0	81,5	97,8
Uthukela	31,9	46,5	33,2	45,3	50,2	67,9	74,5	94,8
KZN235 : Okhahlamba	8,7	26,1	9,2	24,9	29,1	52,2	75,4	94,7
KZN237 : Inkosi Langalibalele	22,5	33,3	23,7	31,4	36,3	62,2	71,1	92,3
KZN238 : Alfred Duma	45,2	59,5	46,7	58,6	65,0	75,6	76,1	96,0
Umzinyathi	18,8	34,9	20,1	33,9	34,2	49,7	48,7	91,4
KZN241 : Endumeni	76,1	81,9	76,7	77,2	83,4	87,2	79,1	89,5
KZN242 : Ngutu	5,1	20,1	8,5	21,9	32,0	48,2	53,0	93,5
KZN244 : Msinga	1,8	12,0	1,3	11,7	12,4	22,4	22,9	89,6
KZN245 : Umvoti	21,3	40,6	22,7	38,6	34,6	53,6	57,4	92,4
Amajuba	46,1	65,1	57,4	63,0	75,8	89,7	83,7	94,8
KZN252 : Newcastle	55,8	75,6	71,0	73,6	85,0	95,9	87,2	96,6
KZN253 : Emadlangeni	28,5	43,0	24,2	40,4	38,5	66,2	48,5	72,1
KZN254 : Dannhauser	11,4	23,8	11,5	21,9	49,6	69,0	80,3	93,9
Zululand	19,1	36,6	22,4	38,1	53,2	68,4	69,8	94,6
KZN261 : eDumbe	5,5	24,7	20,7	40,2	64,4	75,8	62,8	92,8
KZN262 : uPhongolo	11,5	32,3	19,7	34,8	53,0	72,0	74,1	96,8
KZN263 : Abaqulusi	40,5	54,0	41,1	54,2	70,0	76,8	71,4	90,3
KZN265 : Nongoma	4,5	17,8	4,3	14,9	27,5	41,6	63,6	96,6
KZN266 : Ulundi	19,1	38,6	19,7	38,0	52,6	74,1	73,4	97,9
Umkhanyakude	9,9	25,5	9,0	21,4	37,0	50,1	38,4	90,1
KZN271 : Umhlabuyalingana	2,8	26,0	1,4	22,0	29,9	54,5	14,3	80,3
KZN272 : Jozini	9,6	24,1	11,0	19,0	30,3	49,3	29,1	89,0
KZN275 : Mtubatuba	17,0	29,8	13,3	26,0	50,7	52,5	65,1	97,3
KZN276 : Big Five Hlabisa	10,3	20,3	10,4	17,3	37,9	40,9	50,4	95,1

South Africa, province, district and local municipality	HOUSEHOLDS (cont.)							
	Flush Toilet Connected to sewerage (%)		Weekly Refuse Removal (%)		Piped Water on Site (Inside dwelling and in the yard) (%)		Electricity for Lighting (%)	
	2011	2022	2011	2022	2011	2022	2011	2022
King Cetshwayo	27,2	45,0	29,6	39,9	65,0	77,5	75,8	97,8
KZN281 : Mfolozi	4,6	26,0	6,3	21,1	51,1	60,8	83,2	98,1
KZN282 : uMhlatuze	46,3	62,5	49,8	55,3	88,7	92,9	93,1	99,2
KZN284 : uMlalazi	13,4	30,9	15,8	28,7	41,7	62,1	58,2	96,0
KZN285 : Mthonjaneni	16,4	37,3	16,7	32,5	35,1	61,0	56,0	95,8
KZN286 : Nkandla	8,1	16,7	7,8	16,2	49,9	70,4	44,6	95,7
iLembe	22,5	44,6	34,4	51,0	44,2	64,7	71,4	97,7
KZN291 : Mandeni	26,3	43,4	27,5	41,0	54,3	67,8	82,5	98,2
KZN292 : KwaDukuza	33,7	58,0	60,8	73,3	50,0	72,8	90,2	98,5
KZN293 : Ndwedwe	4,7	22,2	2,3	17,2	37,4	45,4	37,3	96,3
KZN294 : Maphumulo	2,2	16,5	1,9	15,0	14,1	48,4	33,7	94,9
Harry Gwala	17,6	37,1	20,8	33,9	32,2	50,9	62,5	95,2
KZN433 : Greater Kokstad	60,1	79,5	74,0	78,5	74,8	84,9	80,7	94,3
KZN434 : Ubuhlebezwe	11,1	24,9	11,4	21,5	20,0	40,3	54,9	93,1
KZN435 : Umzimkhulu	6,4	24,8	8,3	23,2	16,9	39,1	64,5	96,2
KZN436 : Dr Nkosazana Dlamini Zuma	10,7	31,5	10,8	24,0	38,6	50,1	53,0	96,6
eThekweni	63,0	80,4	85,6	81,5	80,3	89,4	89,6	98,5
Limpopo	19,7	35,2	21,1	32,2	52,3	61,1	87,3	95,5
Mopani	15,8	28,9	16,9	25,7	50,4	53,6	88,7	97,4
LIM331 : Greater Giyani	12,0	24,3	11,8	22,5	44,1	47,2	89,0	98,0
LIM332 : Greater Letaba	6,8	20,0	8,5	17,4	44,8	49,9	90,8	97,0
LIM333 : Greater Tzaneen	15,3	29,0	14,8	25,7	45,4	50,2	86,2	97,4
LIM334 : Ba-Phalaborwa	40,5	48,8	48,8	43,3	82,6	74,6	90,8	97,7
LIM335 : Maruleng	8,3	26,5	5,8	21,8	48,1	56,9	90,5	96,3
Vhembe	13,9	29,4	13,7	25,2	43,5	56,6	87,2	96,1
LIM341 : Musina	43,4	56,4	42,1	50,8	57,0	66,0	77,4	92,1
LIM343 : Thulamela	11,6	28,1	13,5	29,0	44,0	59,7	88,5	97,7
LIM344 : Makhado	13,6	29,7	11,3	20,8	41,4	53,0	89,1	95,7
LIM345 : Collins Chabane	7,2	19,0	7,1	15,2	40,7	53,2	86,3	96,2
Capricorn	26,6	41,9	29,7	40,1	62,2	74,5	87,4	95,8
LIM351 : Blouberg	5,7	30,9	19,3	33,3	46,4	64,4	88,4	97,7
LIM353 : Molemole	11,5	32,9	5,0	23,9	55,7	70,4	95,9	96,5
LIM354 : Polokwane	36,2	48,3	38,9	46,8	69,8	78,9	84,4	95,0
LIM355 : Lepele-Nkumpi	18,3	34,7	20,4	32,3	52,0	70,2	91,9	96,7
Waterberg	43,6	57,6	44,2	53,1	70,6	76,1	86,7	92,9
LIM361 : Thabazimbi	63,0	77,4	60,4	69,8	71,2	80,6	76,8	89,3
LIM362 : Lephalale	38,5	49,3	40,0	46,8	65,5	71,0	85,3	93,0
LIM366 : Bela-Bela	69,7	79,5	64,2	70,3	85,0	86,4	85,0	83,5
LIM367 : Mogalakwena	26,1	42,7	27,1	39,2	63,0	71,8	91,8	97,2

South Africa, province, district and local municipality	HOUSEHOLDS (cont.)							
	Flush Toilet Connected to sewerage (%)		Weekly Refuse Removal (%)		Piped Water on Site (Inside dwelling and in the yard) (%)		Electricity for Lighting (%)	
	2011	2022	2011	2022	2011	2022	2011	2022
LIM368 : Modimolle-Mookgophong	64,4	78,5	69,9	73,8	87,9	83,3	84,1	89,5
Sekhukhune	6,3	24,4	8,2	22,8	40,1	47,2	85,9	94,1
LIM471 : Ephraim Mogale	9,1	26,1	10,6	28,8	70,5	60,7	89,6	97,0
LIM472 : Elias Motsoaledi	10,1	31,4	10,2	29,3	47,0	49,5	91,1	95,2
LIM473 : Makhuduthamaga	3,0	17,9	2,0	16,4	31,9	41,1	90,2	96,2
LIM476 : Fetakgomo Tubatse	5,4	23,7	10,1	21,3	32,1	46,0	79,2	91,8
Mpumalanga	41,4	54,9	42,4	51,7	71,7	79,1	86,4	93,7
Gert Sibande	64,0	73,2	63,6	67,8	81,3	87,6	83,4	91,8
MP301 : Chief Albert Luthuli	18,9	39,9	19,3	33,3	70,2	83,2	87,5	96,1
MP302 : Msukaligwa	70,6	79,0	65,5	74,5	78,1	84,9	74,7	87,2
MP303 : Mkhondo	39,5	51,3	33,8	48,8	58,6	76,7	66,8	89,2
MP304 : Dr Pixley Ka Isaka Seme	62,5	77,4	62,0	72,8	84,4	92,1	85,2	91,8
MP305 : Lekwa	83,6	91,4	82,2	78,7	90,6	93,4	88,6	94,8
MP306 : Dipaleseng	74,9	89,6	81,8	84,4	84,5	90,6	83,1	90,2
MP307 : Govan Mbeki	88,9	92,0	91,7	87,5	94,5	94,2	90,3	92,8
Nkangala	48,7	62,0	48,3	59,0	81,6	82,0	85,7	91,7
MP311 : Victor Khanye	70,6	84,8	73,7	79,6	83,2	90,1	84,9	91,9
MP312 : Emalahleni	68,8	78,5	67,2	68,5	80,3	82,2	73,4	84,1
MP313 : Steve Tshwete	81,9	87,1	84,7	87,9	85,7	87,8	90,8	93,4
MP314 : Emakhazeni	74,4	93,0	71,7	87,0	87,9	95,3	83,6	94,2
MP315 : Thembisile	6,8	27,7	4,6	37,7	88,4	82,1	92,3	96,9
MP316 : Dr JS Moroka	13,3	30,8	13,6	21,7	69,9	67,9	96,7	97,9
Ehlanzeni	21,5	36,4	24,7	34,5	57,8	70,9	88,9	96,7
MP321 : Thaba Chweu	64,2	71,1	58,6	66,5	79,8	84,8	84,3	87,0
MP324 : Nkomazi	7,6	26,7	20,2	28,8	57,7	70,7	83,3	95,6
MP325 : Bushbuckridge	6,8	23,4	7,5	20,6	41,6	72,8	93,9	98,5
MP326 : City of Mbombela	31,9	45,7	33,4	42,4	65,6	66,8	88,9	97,8
North West	42,1	58,5	48,7	54,0	69,3	74,5	84,0	93,9
Bojanala	33,4	54,1	49,2	57,9	73,4	77,1	84,2	94,1
NW371 : Moretele	4,3	18,9	1,0	33,9	70,7	62,3	92,3	97,6
NW372 : Local Municipality of Madibeng	27,3	51,2	25,8	47,7	68,1	71,0	80,9	91,3
NW373 : Rustenburg	52,7	72,8	69,2	76,4	84,3	91,1	83,0	94,5
NW374 : Kgetlengrivier	51,9	88,6	44,5	69,7	82,0	91,3	78,0	94,4
NW375 : Moses Kotane	12,3	32,6	80,8	48,7	56,3	63,0	89,9	96,5
Ngaka Modiri Molema	28,0	47,7	35,4	31,3	51,3	64,5	80,4	94,5
NW381 : Ratlou	1,8	21,1	0,8	18,7	15,9	35,4	83,7	93,1
NW382 : Tswaing	32,1	50,2	16,3	30,5	49,0	62,3	73,7	91,9
NW383 : Mahikeng	29,2	50,8	59,8	34,6	52,8	67,9	84,5	97,0
NW384 : Ditsobotla	43,9	66,3	37,6	29,5	66,0	77,3	74,0	92,7

South Africa, province, district and local municipality	HOUSEHOLDS (cont.)							
	Flush Toilet Connected to sewerage (%)		Weekly Refuse Removal (%)		Piped Water on Site (Inside dwelling and in the yard) (%)		Electricity for Lighting (%)	
	2011	2022	2011	2022	2011	2022	2011	2022
NW385 : Ramotshere Moiloa	22,3	40,3	19,7	34,6	57,2	66,4	81,9	93,3
Dr Ruth Segomotsi Mompati	32,2	47,3	26,9	39,8	47,9	56,3	82,2	95,3
NW392 : Naledi	65,4	81,6	66,4	65,7	78,1	85,7	76,7	94,3
NW393 : Mamusa	59,3	67,4	44,9	58,3	76,0	76,6	80,8	94,2
NW394 : Greater Taung	9,0	27,9	7,4	22,6	20,3	36,0	88,5	96,8
NW396 : Lekwa-Teemane	86,8	96,5	73,5	87,0	96,5	94,7	86,1	96,4
NW397 : Kagisano/Molopo	7,5	26,7	1,0	21,9	35,2	45,3	73,8	93,3
Dr Kenneth Kaunda	84,2	88,3	75,3	79,7	91,9	90,7	88,6	92,1
NW403 : City of Matlosana	92,8	92,3	89,3	87,4	96,0	92,8	90,3	92,9
NW404 : Maquassi Hills	74,4	89,1	52,6	49,6	85,7	86,2	82,8	93,9
NW405 : JB Marks	71,9	80,2	57,1	76,2	86,4	88,4	87,4	89,8
Northern Cape	60,1	73,0	64,0	67,2	78,0	81,9	85,4	92,5
John Taolo Gaetsewe	26,2	35,7	26,0	30,0	40,6	43,7	87,0	91,3
NC451 : Joe Morolong	6,0	16,3	6,1	14,6	15,7	25,3	81,8	94,5
NC452 : Ga-Segonyana	23,4	34,2	17,6	22,6	40,1	42,3	91,2	87,0
NC453 : Gamagara	77,6	89,3	90,6	90,3	96,3	94,6	87,9	95,1
Namakwa	57,9	83,8	80,1	83,8	95,4	98,6	86,5	96,7
NC061 : Richtersveld	69,8	93,3	82,8	92,6	95,2	99,3	96,0	98,8
NC062 : Nama Khoi	63,5	87,4	89,4	85,0	95,9	98,3	93,7	96,8
NC064 : Kamiesberg	38,8	58,5	79,4	60,1	94,7	98,4	87,4	98,0
NC065 : Hantam	53,4	88,6	72,0	92,7	95,7	98,6	76,4	94,5
NC066 : Karoo Hoogland	39,7	69,7	63,3	95,9	97,2	99,4	65,5	94,8
NC067 : Kh+ói-Ma	69,1	83,1	75,7	50,5	92,1	98,1	89,8	97,2
Pixley ka Seme	65,7	85,0	72,6	79,9	88,7	93,7	85,1	92,5
NC071 : Ubuntu	64,3	92,5	66,6	80,6	92,5	97,5	84,8	90,9
NC072 : Umsobomvu	68,7	91,7	76,3	88,5	92,3	97,1	86,7	96,1
NC073 : Emthanjeni	79,6	97,6	83,3	94,2	95,6	98,3	92,6	96,5
NC074 : Kareeberg	55,6	80,7	70,9	86,0	88,6	91,8	73,6	86,4
NC075 : Renosterberg	71,7	93,1	74,4	69,2	94,5	97,3	88,1	91,3
NC076 : Thembelihle	60,0	69,2	68,4	50,6	77,3	87,8	75,2	86,8
NC077 : Siyathemba	64,9	85,1	73,9	79,6	93,8	97,6	86,2	94,6
NC078 : Siyancuma	53,4	73,9	62,3	76,0	76,4	86,8	82,2	90,1
ZF Mgcawu	63,9	76,0	70,3	73,0	86,2	91,4	86,6	91,9
NC082 : Kai !Garib	59,6	77,2	53,8	50,6	82,9	92,4	87,4	91,8
NC084 : !Kheis	27,0	49,9	53,3	35,5	74,2	88,6	64,0	91,0
NC085 : Tsantsabane	66,7	85,4	57,4	78,3	79,3	88,0	83,5	92,0
NC086 : Kgatelopele	89,2	94,9	91,7	91,4	98,5	94,9	91,7	96,6
NC087 : Dawid Kruiper	66,3	73,3	84,6	89,4	90,4	91,5	89,9	91,4
Frances Baard	77,2	84,6	74,3	74,5	85,2	88,0	83,3	92,3

South Africa, province, district and local municipality	HOUSEHOLDS (cont.)							
	Flush Toilet Connected to sewerage (%)		Weekly Refuse Removal (%)		Piped Water on Site (Inside dwelling and in the yard) (%)		Electricity for Lighting (%)	
	2011	2022	2011	2022	2011	2022	2011	2022
NC091 : Sol Plaatje	82,8	86,9	84,3	84,9	88,1	91,0	84,9	91,7
NC092 : Dikgatlong	60,0	82,1	49,6	44,6	80,3	86,5	75,9	89,8
NC093 : Magareng	81,2	87,7	63,3	77,3	86,3	73,4	85,0	96,3
NC094 : Phokwane	68,2	77,1	60,8	59,2	78,0	83,7	82,3	94,8
Western Cape	85,6	93,9	89,9	90,4	88,4	93,2	93,4	96,5
City of Cape Town	88,2	93,4	94,3	91,4	87,3	92,7	94,0	96,7
West Coast	77,7	94,5	76,5	88,0	96,0	95,6	94,4	95,6
WC011 : Matzikama	62,1	94,0	67,9	86,5	91,3	97,1	88,7	96,5
WC012 : Cederberg	74,9	88,3	57,8	75,4	94,6	89,8	88,8	87,3
WC013 : Bergrivier	72,3	97,7	67,0	89,1	97,3	99,3	94,9	98,6
WC014 : Saldanha Bay	92,5	93,2	96,6	92,8	97,4	92,9	97,0	94,7
WC015 : Swartland	77,3	96,8	76,1	87,4	97,5	98,4	97,8	97,8
Cape Winelands	86,7	96,2	79,9	88,0	89,1	94,3	92,8	97,1
WC022 : Witzenberg	86,9	96,1	69,9	77,4	90,8	93,3	93,4	95,8
WC023 : Drakenstein	90,2	96,7	86,1	92,8	93,5	95,9	95,0	97,9
WC024 : Stellenbosch	87,1	96,8	87,0	88,8	80,5	90,9	92,9	96,9
WC025 : Breede Valley	83,5	94,9	75,3	85,9	87,5	94,8	88,3	97,2
WC026 : Langeberg	83,0	96,3	71,7	87,0	94,4	97,1	94,2	96,8
Overberg	74,2	93,8	83,2	87,0	88,7	91,5	91,2	95,6
WC031 : Theewaterskloof	80,1	84,0	79,4	76,2	86,8	84,5	89,0	93,3
WC032 : Overstrand	67,8	99,0	91,6	94,3	89,3	94,3	90,4	96,3
WC033 : Cape Agulhas	72,0	98,6	80,0	93,0	90,7	96,5	96,7	99,3
WC034 : Swellendam	77,2	96,0	74,2	82,5	90,8	94,8	94,0	95,4
Garden Route	78,3	93,7	86,4	91,4	88,9	93,7	91,1	95,9
WC041 : Kannaland	71,1	86,9	66,2	81,4	91,3	95,3	89,7	94,1
WC042 : Hessequa	80,7	97,5	78,7	93,9	95,0	97,9	94,9	98,5
WC043 : Mossel Bay	83,1	97,1	92,6	94,0	92,4	95,2	93,8	98,2
WC044 : George	82,0	93,4	88,1	90,7	90,9	94,3	91,0	95,5
WC045 : Oudtshoorn	77,2	88,5	78,0	89,2	88,7	93,4	85,3	92,3
WC047 : Bitou	75,6	97,3	87,7	89,9	82,6	89,4	94,0	98,6
WC048 : Knysna	66,8	90,6	93,0	92,8	79,4	89,4	88,8	93,9
Central Karoo	77,6	97,5	78,7	81,9	97,1	99,4	89,4	96,6
WC051 : Laingsburg	68,1	95,6	59,5	81,2	97,2	99,5	79,4	92,3
WC052 : Prince Albert	63,6	96,7	73,4	90,8	95,8	99,4	86,4	97,0
WC053 : Beaufort West	83,2	98,0	83,7	79,8	97,4	99,4	92,0	97,3

Annexure 1

GEOGRAPHY OF SOUTH AFRICA

Provincial, district municipality and local municipality boundaries are based on the latest municipal boundary datasets published by the Municipal Demarcation Board in 2018. (<https://dataportal-mdb-sa.opendata.arcgis.com/search?tags=2018>)

The following changes between the 2011 and 2018 datasets have been detected.

1. Provincial boundary changes: 2011 to 2018

Provincial boundaries between 2011 and 2018 have remained stable with no changes in area or names.

Table 1: Geographical land area per province (2011–2018)

Province name	Provincial code	Area in square kilometres 2011	Area in square kilometres 2018
Western Cape	1	129 462	129 462
Eastern Cape	2	168 966	168 966
Northern Cape	3	372 889	372 889
Free State	4	129 825	129 825
KwaZulu-Natal	5	94 361	94 361
North West	6	104 882	104 882
Gauteng	7	18 178	18 178
Mpumalanga	8	76 495	76 495
Limpopo	9	125 754	125 754
Total		1 220 813	1 220 813

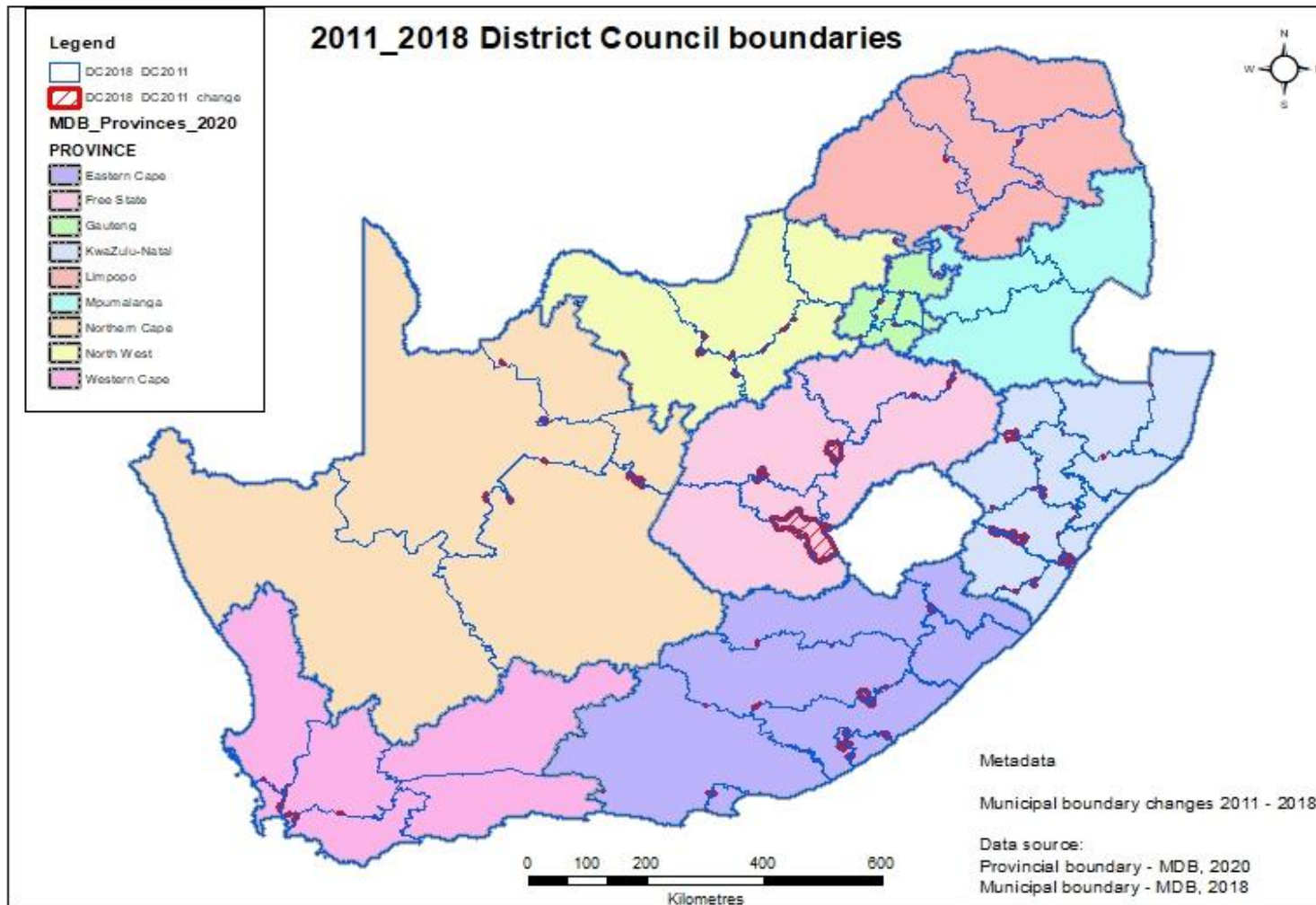
2. District municipal changes (2011–2018)

During the period between 2011 and 2018, there were small-scale boundary adjustments for district municipalities and there were name changes throughout the country. There were no district amalgamations in any province. Therefore, the total number of districts (52) in the country have remained unchanged between 2011 and 2018.

Table 2: District municipality boundary and name change per province, 2011–2018

Province	District boundary	District name
Limpopo	<ul style="list-style-type: none"> District boundaries of Limpopo remained unchanged from 2011 to 2018. 	<ul style="list-style-type: none"> In 2018, Greater Sekhukhune changed to Sekhukhune.
Mpumalanga	<ul style="list-style-type: none"> District boundaries of Mpumalanga remained unchanged from 2011 to 2018. 	<ul style="list-style-type: none"> The district names were unchanged from 2011-2018.
KwaZulu-Natal	<ul style="list-style-type: none"> At the 2018 re-determination there were small-scale boundary adjustments in the following districts: Umgungundlovu, Uthukela, Amajuba, Umzinyathi, eThekwini, Ugu and Sisonke (Harry Gwala). 	<ul style="list-style-type: none"> In 2018, the name Sisonke District Municipality was changed to Harry Gwala District Municipality. In 2018, the name Uthungulu District Municipality was changed to King Cetshwayo District Municipality.
Eastern Cape	<ul style="list-style-type: none"> At the 2018 re-determination there were small-scale boundary adjustments in the following districts: Amathole, Buffalo City, Chris Hani, Joe Gqabi and O.R. Tambo 	<ul style="list-style-type: none"> In 2018, the name Cacadu District Municipality was changed to Sarah Baartman District Municipality.
Free State	<ul style="list-style-type: none"> In the 2018 boundary re-determination, Mangaung increased in area from 6 284 km² in 2011 to 9 886 km² in 2018 with the inclusion of parts of Xhariep and the Lejweleputswa District Municipalities. The Xhariep District Municipality area reduced from 37 674 km² in 2011 to 34 250 km² in 2018. Lejweleputswa District Municipality area also changed from 31 930 km² to 32 287 km² through the loss of part of its area to Mangaung and the gain of a part of the Thabo Mfutsanyane District Municipality. A part of the 2011 Thabo Mfutsanyane District Municipality was included into Lejweleputswa District Municipality which resulted in Thabo Mofutsanyane reducing to 32 729 km² from 33 269 km² in 2011. 	<ul style="list-style-type: none"> There were no district municipality name changes in Free State province in 2018.
Western Cape	<ul style="list-style-type: none"> There was a minor boundary adjustment between City of Cape Town district and Cape Winelands. The change has no significant impact geographically. 	<ul style="list-style-type: none"> In 2018, there was a district name change of Eden District Municipality to Garden Route District Municipality.
Northern Cape	<ul style="list-style-type: none"> There was a minor boundary adjustment between Pixley ka Seme and Siyanda (ZF Mgcawu); and Frances Baard and Pixley ka Seme. These changes were small-scale with no significant geographic impact. 	<ul style="list-style-type: none"> In 2018, there was a district name change from Siyanda to ZF Mgcawu.
North West	<ul style="list-style-type: none"> In 2018, there were minor technical boundary adjustments in Dr Ruth Segomotsi Mompati, Ngaka Modiri Molema and Dr Kenneth Kaunda. 	<ul style="list-style-type: none"> At the 2018 re-determination there was no district name change in North West province.
Gauteng	<ul style="list-style-type: none"> In 2018, there was a minor boundary adjustment in City of Johannesburg and West Rand district. 	<ul style="list-style-type: none"> At the 2018 re-determination there was no district name change in Gauteng province.

Map 1: District council boundary changes, 2011–2018



3. Local municipal boundary changes (2011–2018)

In 2011, there were 234 local municipalities. In 2018, the number of local municipalities reduced to 213. The 2018 re-determination of boundaries resulted in three types of boundary changes, which can be categorised as follows:

(i) Class 1 – Technical and minor boundary re-determinations

This re-determination entailed a small-scale boundary adjustment and alignment with a minor impact on the geographic area with no impact on the capacity of the affected municipalities.

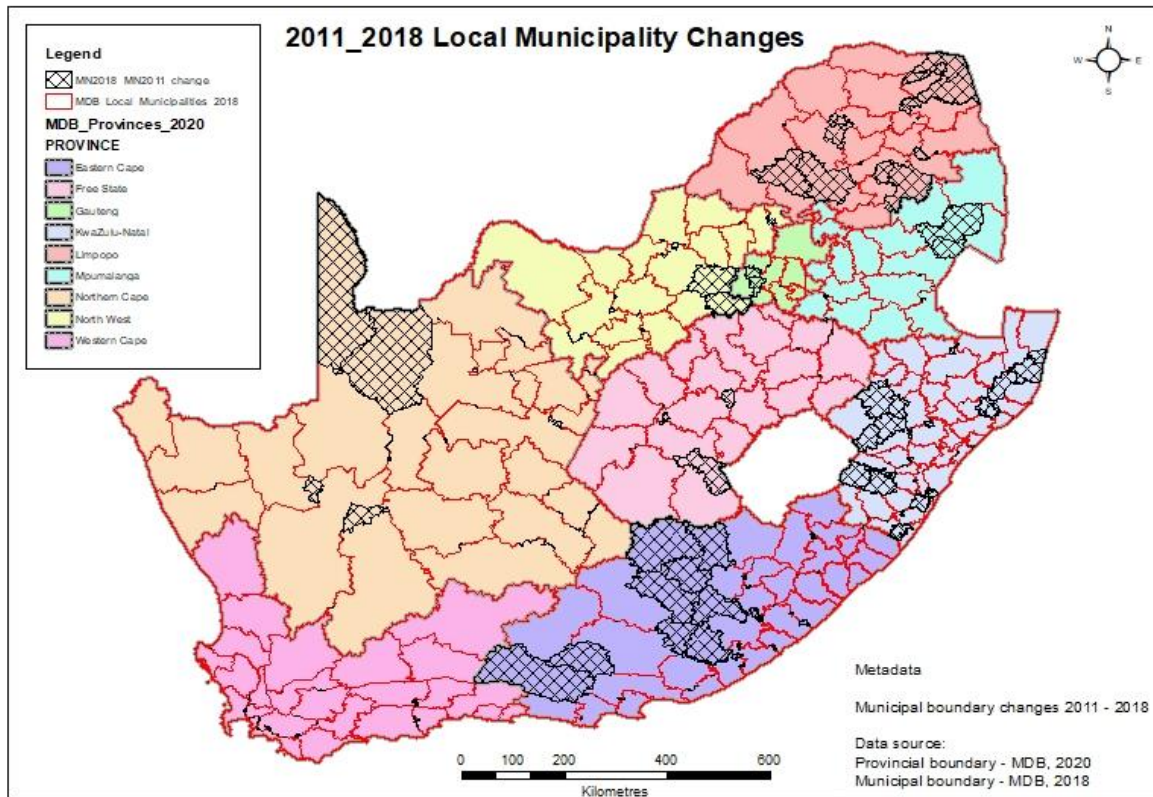
(ii) Class 2 – Consolidation and annexations

This was a medium-scale boundary re-determination that may have an impact on a sizable geographic area. This type of determination may impact on ward arrangements but will not materially impact on the capacities of the affected municipalities to deliver services.

(iii) Class 3 – Amalgamations

This type of re-determination entailed a major and large-scale municipal boundary re-determination, which will have a significant impact on the geographic areas and the capacities of the affected municipalities. The re-determination includes the merging of adjacent municipalities or the splitting of municipal areas to create other municipal areas.

Map 2: Municipal boundary changes between 2011 and 2018



ISBN: 978-0-621-51626-5